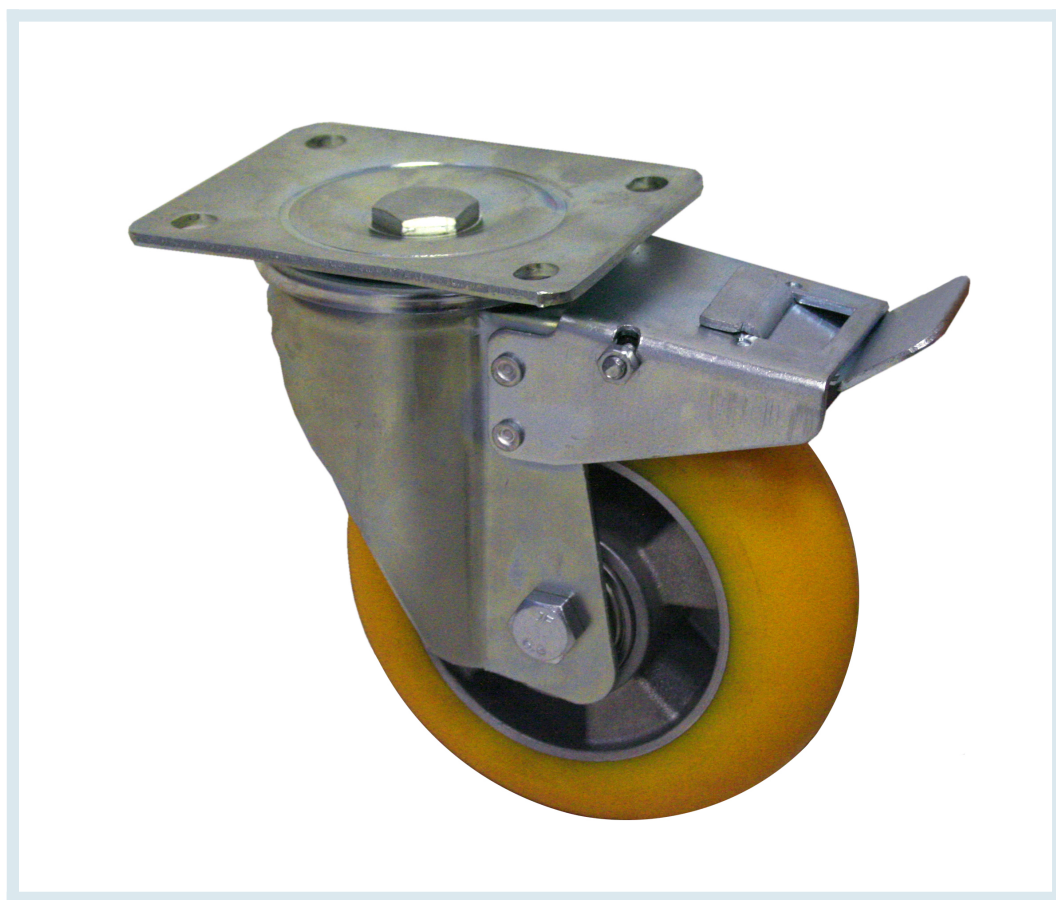




## Ruota alluminio poliuretano battistrada bombato d. 200x50 - Supporto girevole con freno

### Immagini prodotto



### Descrizione

Ruota alluminio poliuretano battistrada bombato d. 200x50  
Nucleo alluminio  
Supporto girevole con freno

## Informazioni Aggiuntive

---

Consegna	7 giorni
Colore	GIALLO
Diametro Ruota (mm)	200
Diametro Ruota in mm	200
Diametro Foro Ruota (mm)	20
Lunghezza Mozzo (mm)	60
Fascia (mm)	50
Supporto	Girevole a Piastra con Freno
Altezza supporto (mm)	230
Dimensioni piastra (mm)	135x110
Interasse fori (mm)	105x80
Diametro foro piastra (mm)	11
Disassamento (mm)	54
Peso	5
Portata Ruota (kg)	300

## Breve Descrizione

---

Portata dinamica Kg: 300