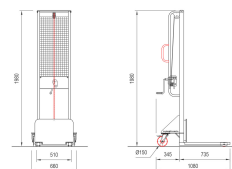




## Sollevatore ad Arganello | Portata 200 kg

### Immagini prodotto





## Descrizione

---

Pratico e funzionale ARG2 permette di sollevare carichi di 200 Kg fino ad un massimo di 1.600 mm. L'esclusivo argano a manovella permette di sollevare il carico col minimo sforzo e attraverso la frizione automatica incorporata si può bloccare la salita in qualsiasi punto nel sollevamento.

Maniglie di spinta.

Argano omologato 500 kg AL.KO con frizione automatica

Fune trefoli con anima tessile carico rottura kg 1000.

La discesa del carico può avvenire solo se l'operatore agisce intenzionalmente sull'argano e ne provoca la graduale discesa

Certificazione CE rilasciata dal produttore.

### DESCRIZIONE

Tipo di sollevamento	Arganello
Sistema guida	Accompagnamento
Portata	kg 200
Distanza asse ruote di carico da base forca	mm 530
Passo	mm 870

### DIMENSIONI

Sollevamento	mm 1600
Ingombro minimo in altezza	mm 1980
Ingombro massimo in altezza	mm 1980
Altezza minima forche	mm 85
Lunghezza totale	mm 1080
Lunghezza corpo macchina	mm 345
Larghezza totale	mm 660
Lunghezza forche	mm 650
Larghezza esterna forche	mm 550
Larghezza forca x Spessore	mm 100x40
Luce libera a metà passo	mm 30
Luce interna tra le forche	mm 350
Raggio di volta	mm 900

Altezza maniglie	mm 1200
------------------	---------

## PESI E RUOTE

Peso a vuoto	kg 97
Numero di ruote presenti (fronte/retro)	2/2
Misure rulli anteriori	80x40
Ruote posteriori	150x45
Carreggiata anteriore	mm 560
Carreggiata posteriore	mm 460

## Informazioni Aggiuntive

EAN13	8053853154750
Trasporto Gratuito	Sì
Portata kg	200
Diametro Ruota in mm	150
Paese di Produzione	Italia
Materiale	Acciaio Verniciato
Colore	GRIGIO RAL 7042
Fornito:	Montato - Pronto all'Uso
Certificazione	CE
Garanzia	2 Anni IT
Consegna	poche ore

## Breve Descrizione

Sollevamento massimo mm 1600  
Dimensioni mm 1080x660x1980h  
Forche mm 650x550x40  
Portata Kg. 200  
Peso kg 97

