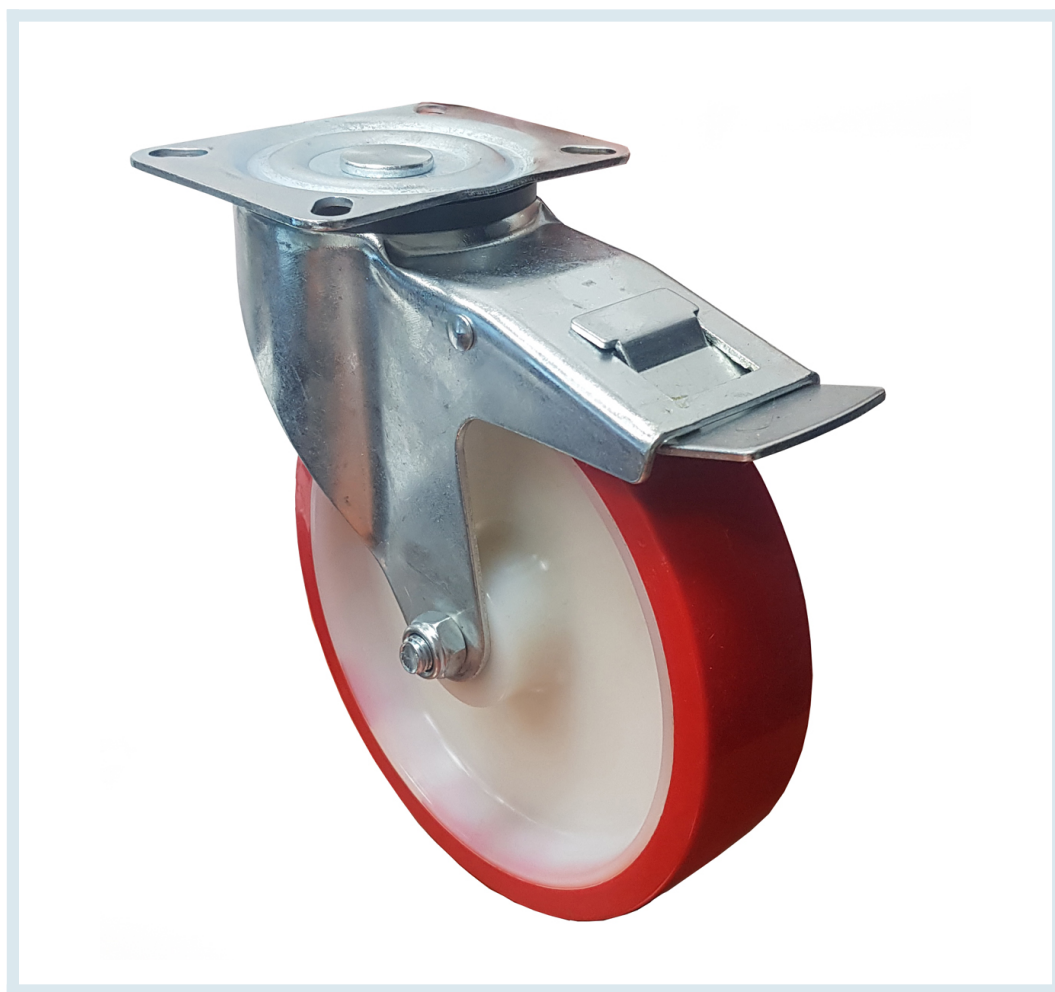




## Ruota Nylon Poliuretano d. 160x45 - Supporto Rotante con Freno

### Immagini prodotto



### Descrizione

- Ruota realizzata con un nucleo in nylon , rivestito in poliuretano termoplastico ad iniezione.
- Il mozzo con cuscinetto a rulli è ottenuto per stampaggio e contiene un cuscinetto a rulli cilindrici con gabbia in poliammide 6.
- Durezza SHORE A  $90 \pm 3$
- Temperature di impiego da  $- 15^{\circ} \text{C}$  a  $+ 80^{\circ} \text{C}$ . (a temperature superiori a  $+ 35^{\circ}$  la portata può essere ridotta)

- Scorrevolezza, resistenza all'abrasione, agli urti, all'usura, alle sostanze corrosive, igienicità simili alla ruota in nylon con minore rumorosità e completa protezione dei pavimenti.
- Fornita con mozzo a cuscinetti a rulli
- Supporti di serie media.
- Adatta per l'impiego nelle industrie farmaceutiche, chimiche, tessili, alimentari.  
Su richiesta: tutte le ruote possono essere fornite complete di parafile in acciaio stampato zincato.
- Applicazioni consigliate: carrelli industriali, carrelli portapannelli, ponteggi mobili - carico medio
- Pavimentazione: industriale compatta, cemento e resine, piastrelle
- Velocità massima : 4 km/h

## Informazioni Aggiuntive

Consegna	5 giorni
Diametro Ruota (mm)	160
Diametro Ruota in mm	160
Diametro Foro Ruota (mm)	20
Lunghezza Mozzo (mm)	59.5
Fascia (mm)	45
Supporto	Girevole a Piastra con Freno
Altezza supporto (mm)	197
Dimensioni piastra (mm)	137x105
Interasse fori (mm)	105x80
Diametro foro piastra (mm)	11
Peso	2,5
Portata Ruota (kg)	150
Tipo Superficie	Asfalto, Cemento, Cemento Resinato, Gres, Piastrelle

## Breve Descrizione

Portata Dinamica Kg 150  
 Ruota Disco Nylon, Rivestimento poliuretano a Iniezione  
 Volvenza su cuscinetto a rullini  
 Supporto rotante con Freno

