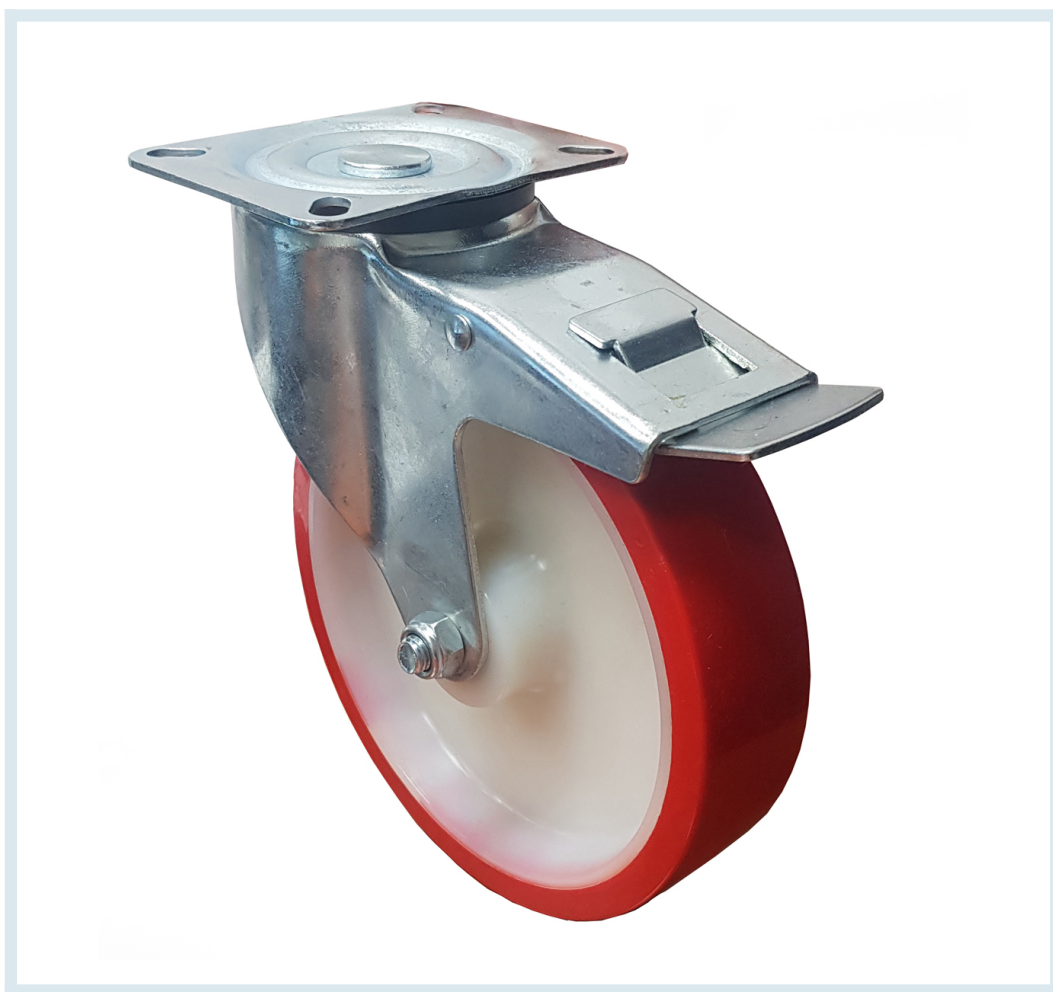




Ruota Nylon Poliuretano d. 200x50 - Supporto Rotante con Freno

Immagini prodotto



Descrizione

- Ruota realizzata con un nucleo in nylon , rivestito in poliuretano termoplastico ad iniezione.
- Il mozzo con cuscinetto a rulli è ottenuto per stampaggio e contiene un cuscinetto a rulli cilindrici con gabbia in poliammide 6.
- Durezza SHORE A 90 ± 3
- Temperature di impiego da $- 15^{\circ} \text{C}$ a $+ 80^{\circ} \text{C}$. (a temperature superiori a $+ 35^{\circ}$ la portata può essere ridotta)

- Scorrevolezza, resistenza all'abrasione, agli urti, all'usura, alle sostanze corrosive, igienicità simili alla ruota in nylon con minore rumorosità e completa protezione dei pavimenti.
- Fornita con mozzo a cuscinetti a rulli
- Supporti di serie media in acciaio zincato
- Adatta per l'impiego nelle industrie farmaceutiche, chimiche, tessili, alimentari.
Su richiesta: tutte le ruote possono essere fornite complete di parafile in acciaio stampato zincato.
- Applicazioni consigliate: carrelli industriali, carrelli portapannelli, ponteggi mobili - carico medio
- Pavimentazione: industriale compatta, cemento e resine, piastrelle
- Velocità massima : 4 km/h

Informazioni Aggiuntive

Consegna	5 giorni
Diametro Ruota (mm)	200
Diametro Ruota in mm	200
Diametro Foro Ruota (mm)	20
Lunghezza Mozzo (mm)	59.5
Fascia (mm)	50
Supporto	Girevole a Piastra con Freno
Altezza supporto (mm)	240
Dimensioni piastra (mm)	137x105
Interasse fori (mm)	105x80
Diametro foro piastra (mm)	11
Peso	3
Portata Ruota (kg)	200
Tipo Superficie	Asfalto, Cemento, Cemento Resinato, Gres, Piastrelle

Breve Descrizione

Portata Dinamica Kg 200
 Ruota Rivestita in Poliuretano Arancione con Disco Nylon Bianco
 Supporto rotante con Freno
 Mozzo con cuscinetti a rulli