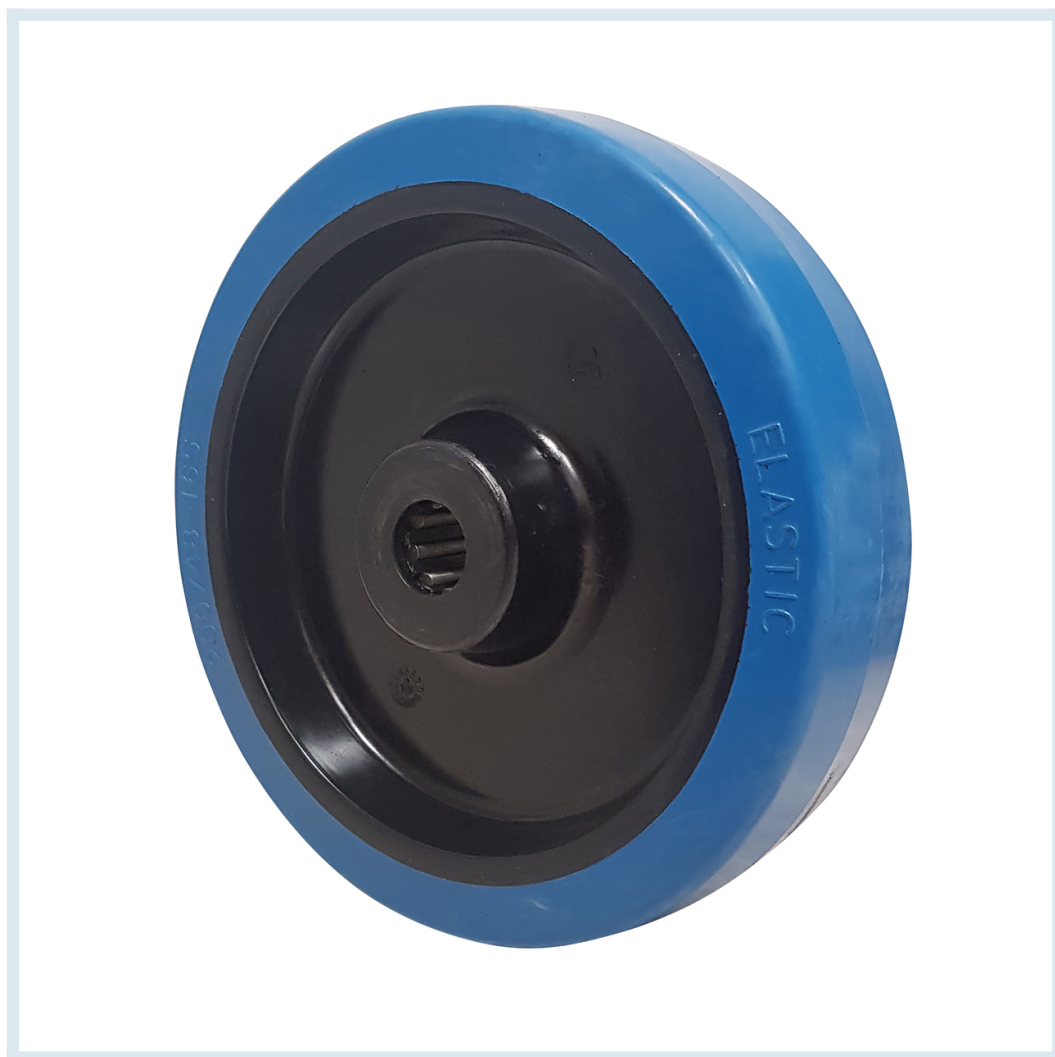




Ruota Gomma Blu ø100x36 - Solo Ruota

Immagini prodotto



Descrizione

- Ruota composta da anello in gomma elastica blu, antitraccia e mozzo in poliammide nero ad alta resistenza
- Ruote con eccellenti caratteristiche di elasticità durezza SHORE A 68 ± 3
- Volgenza del mozzo su gabbia a rulli
- Montaggio su supporti di serie media zincati

- Temperatura di impiego da - 20° C a + 60° C, senza subire alterazioni significative
- Indicate soprattutto per uso su pavimentazioni sconnesse, in presenza di ostacoli o per impieghi misti esterni/interni con carichi medi.
- Applicazioni consigliate: carrelli per movimentazione interna e esterna industriale, transpallet manuali, casse per il trasporto di strumenti musicali.
- Velocità massima 4 km/h

Informazioni Aggiuntive

Consegna	poche ore
Colore	BLU
Diametro Ruota (mm)	100
Diametro Ruota in mm	100
Diametro Foro Ruota (mm)	12
Lunghezza Mozzo (mm)	40
Fascia (mm)	36
Supporto	Solo Ruota
Altezza supporto (mm)	-
Dimensioni piastra (mm)	-
Interasse fori (mm)	-
Diametro foro piastra (mm)	-
Disassamento (mm)	-
Raggio d'ingombro leva freno anteriore (mm)	-
Raggio d'ingombro leva freno posteriore (mm)	-
Peso	0.27
Portata Ruota (kg)	150
Tipo Superficie	Asfalto, Cemento, Cemento Resinato, Gres, Grigliato, Piastrelle, Sterrato

Breve Descrizione

Ruote in gomma elastica blu con nucleo in poliammide ad alta resistenza

Buona elasticità per transito anche su fondo sconnesso

Portata Dinamica Kg: 150