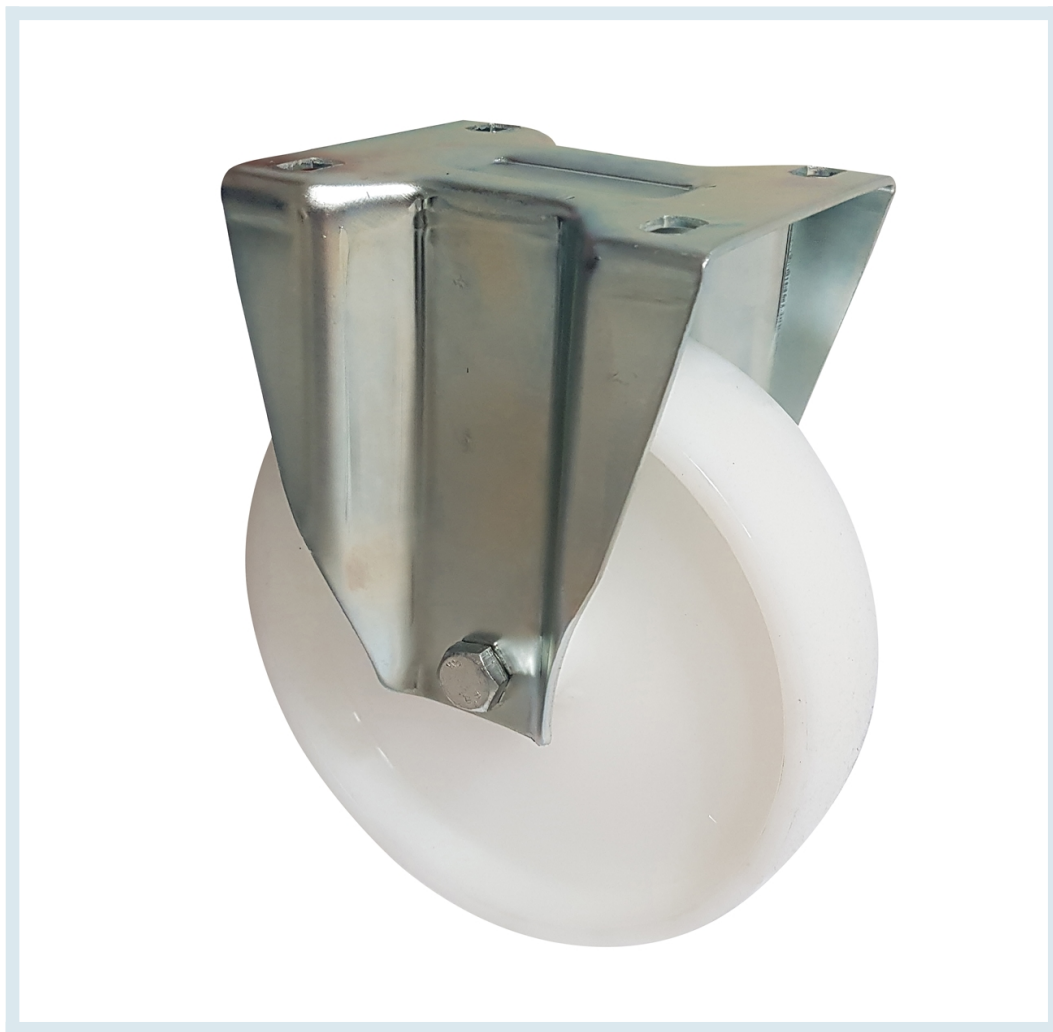




## Ruota Nylon Bianco ø125x40 Supporto fisso

### Immagini prodotto



### Descrizione

- Ruota monolitica in poliammide 6, di prima scelta colore neutro
- Volgenza ruote foro passante
- Supporti serie standard zincati
- Indicate per impieghi prevalentemente statici, su pavimentazioni lisce e compatte, per portate medie. Hanno buona scorrevolezza solo su suoli lisci
- Resistente alla rottura, non macchia al contatto, molto resistente all'abrasione e alla corrosione, e a molti agenti aggressivi.

- Resistenti a temperature comprese tra -20 ° e +80 °C,
- Pavimentazione: industriale compatta, cemento e resine
- Velocità massima 4 km/h

## Informazioni Aggiuntive

Consegna	15 giorni
Diametro Ruota (mm)	125
Diametro Ruota in mm	125
Diametro Foro Ruota (mm)	15
Lunghezza Mozzo (mm)	44
Fascia (mm)	40
Supporto	Fisso a Piastra
Altezza supporto (mm)	155
Dimensioni piastra (mm)	100x85
Interasse fori (mm)	80x60
Diametro foro piastra (mm)	9
Disassamento (mm)	---
Raggio d'ingombro leva freno anteriore (mm)	---
Raggio d'ingombro leva freno posteriore (mm)	----
Peso	0.65
Portata Ruota (kg)	210
Tipo Superficie	Cemento, Cemento Resinato, Gres, Piastrelle

## Breve Descrizione

Ruota monolitica in poliammide bianco  
 Supporto fisso zincato di tipo medio  
 Portata Dinamica Kg: 210