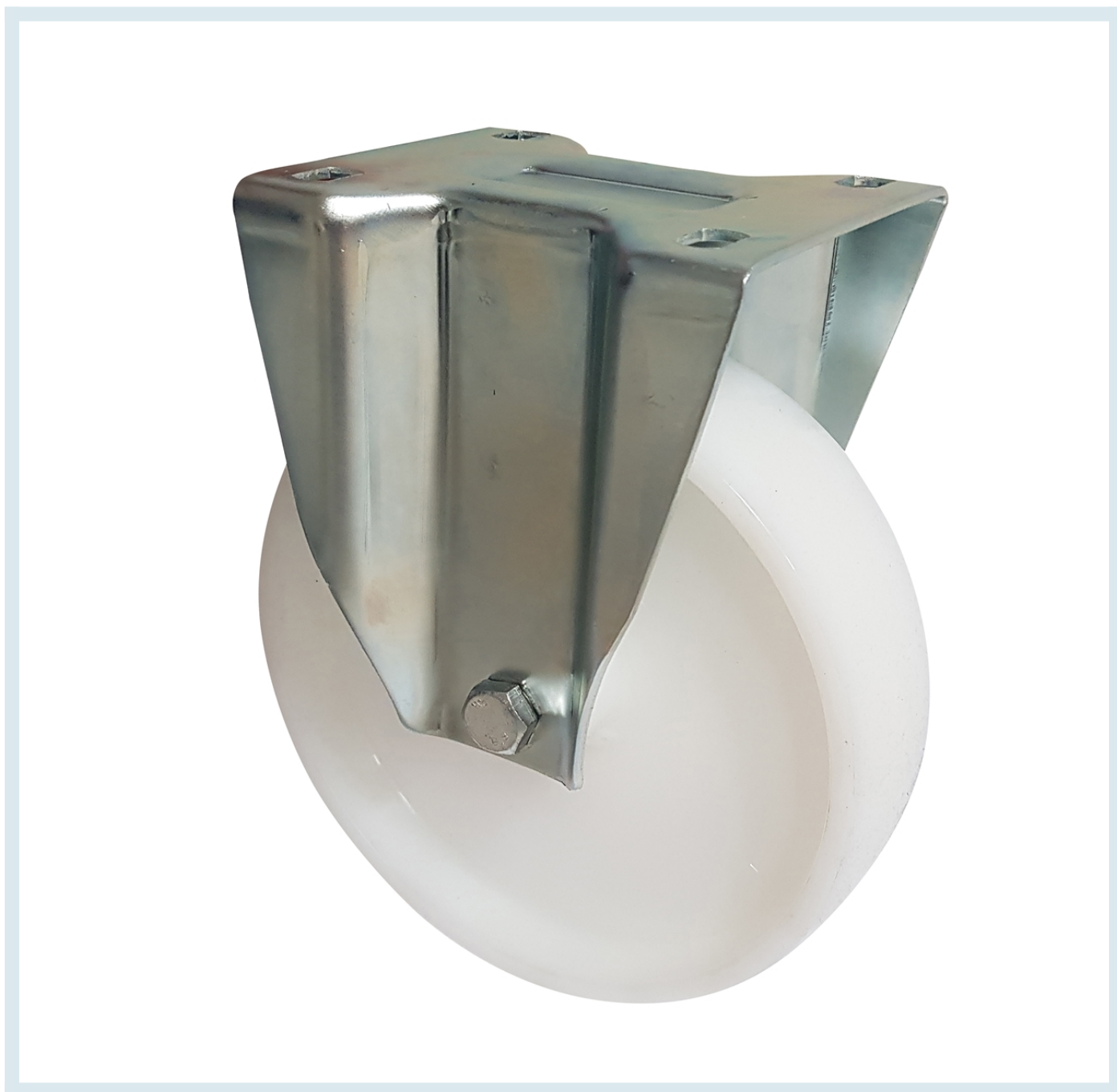




Ruota Nylon Bianco ø150x40 Supporto fisso

Immagini prodotto



Descrizione

Ruota monolitica in poliammide 6, resistente alla corrosione

Volvenza su foro passante

Supporto a piastra fisso, zincato, serie standard

Temperatura di impiego -20° + 80°

Velocità massima 4 km/h

Indicate per impieghi prevalentemente statici, su pavimentazioni lisce e compatte, per portate medie.

Informazioni Aggiuntive

| | |
|--|---|
| Consegna | 15 giorni |
| Diametro Ruota (mm) | 150 |
| Diametro Ruota in mm | 150 |
| Diametro Foro Ruota (mm) | 15 |
| Fascia (mm) | 40 |
| Supporto | Fisso a Piastra |
| Altezza supporto (mm) | 182,5 |
| Dimensioni piastra (mm) | 100X85 |
| Interasse fori (mm) | 80X60 |
| Diametro foro piastra (mm) | 9 |
| Disassamento (mm) | --- |
| Raggio d'ingombro leva freno anteriore (mm) | --- |
| Raggio d'ingombro leva freno posteriore (mm) | --- |
| Peso | 0.85 |
| Portata Ruota (kg) | 230 |
| Tipo Superficie | Cemento, Cemento Resinato, Gres, Piastrelle |

Breve Descrizione

Ruota monolitica in poliammide 6, colore neutro, resistente alla corrosione
Scorrimento su foro passante
Montata su supporto fisso zincato
Portata Dinamica Kg: 230