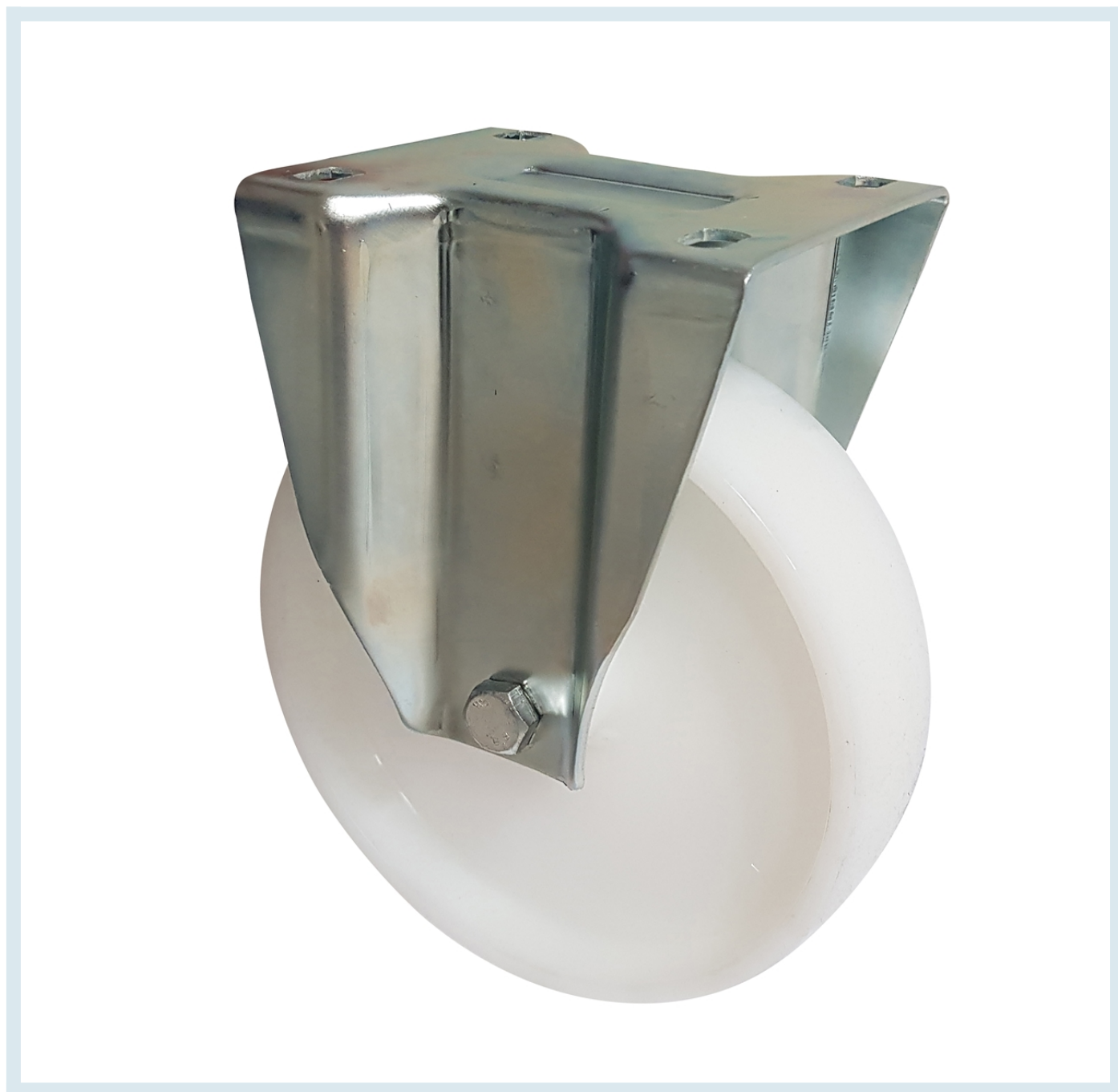




Ruota Nylon Bianco ø200x50 Supporto fisso

Immagini prodotto



Descrizione

- Ruota monolitica in poliammide 6, di prima scelta colore neutro
- Volenza ruote foro passante
- Supporti serie standard zincati
- Indicate per impieghi prevalentemente statici, su pavimentazioni lisce e compatte, per portate medie. Hanno buona scorrevolezza solo su suoli lisci
- Resistente alla rottura, non macchia al contatto, molto resistente all'abrasione e alla corrosione, e a molti agenti aggressivi.
- Resistenti a temperature comprese tra -20 ° e +80 °C,
- Pavimentazione: industriale compatta, cemento e resine
- Velocità massima 4 km/h

Informazioni Aggiuntive

Consegna	15 giorni
Colore	BIANCO
Diametro Ruota (mm)	200
Diametro Ruota in mm	200
Diametro Foro Ruota (mm)	20
Lunghezza Mozzo (mm)	58
Fascia (mm)	50
Supporto	Fisso a Piastra
Altezza supporto (mm)	240
Dimensioni piastra (mm)	140x110
Interasse fori (mm)	105x80
Diametro foro piastra (mm)	11
Disassamento (mm)	-
Raggio d'ingombro leva freno anteriore (mm)	-
Raggio d'ingombro leva freno posteriore (mm)	-
Peso	1,68
Portata Ruota (kg)	300
Tipo Superficie	Cemento, Cemento Resinato, Gres, Piastrelle

Breve Descrizione

Ruota monolitica in poliammide 6, colore neutro, resistente alla corrosione

Scorrimento su foro passante

Portata Dinamica Kg: 300