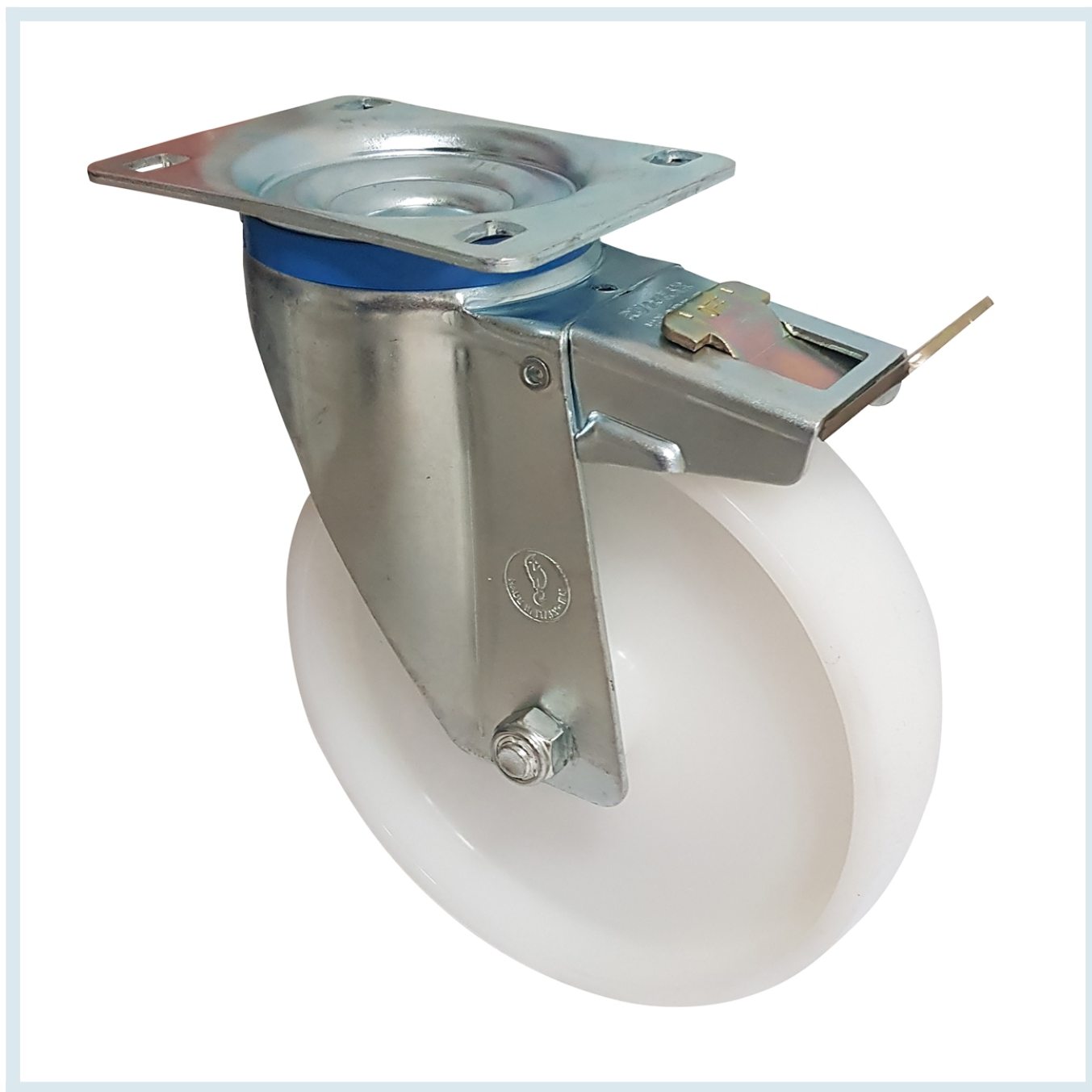




Ruota nylon bianco 100x35 - Supporto acciaio inox Rotante con Freno

Immagini prodotto



Descrizione

- Ruota monolitica in poliammide 6, di prima scelta colore neutro
- Il supporto in acciaio inox viene impiegato in tutti gli ambienti di lavoro ove necessita un'assoluta igienicità e in ambienti umidi e aggressivi, dove il supporto in acciaio normale verrebbe corrosivo e reso inutilizzabile dagli agenti chimici.
- Volvenza ruote foro passante
- Indicate per impieghi prevalentemente statici, su pavimentazioni lisce e compatte, per portate medie.
- Resistenti a temperature comprese tra -20 ° e +80 °C, sono adatte per l'impiego su attrezzature che debbano essere sottoposte a frequenti lavaggi e sterilizzazioni, in particolare in autoclave.
- Velocità massima 4 km/h

Informazioni Aggiuntive

Consegna	15 giorni
Diametro Ruota (mm)	100
Diametro Ruota in mm	100
Diametro Foro Ruota (mm)	100
Lunghezza Mozzo (mm)	12
Fascia (mm)	35
Supporto	Girevole a Piastra con Freno
Altezza supporto (mm)	127
Dimensioni piastra (mm)	100x85
Interasse fori (mm)	80x60
Diametro foro piastra (mm)	9
Disassamento (mm)	37
Raggio d'ingombro leva freno anteriore (mm)	112
Peso	0.83
Portata Ruota (kg)	200
Tipo Superficie	Cemento, Cemento Resinato, Gres, Piastrelle

Breve Descrizione

Ruota in nylon bianco con supporto in acciaio inox
tutte le singole parti sono resistenti alla corrosione