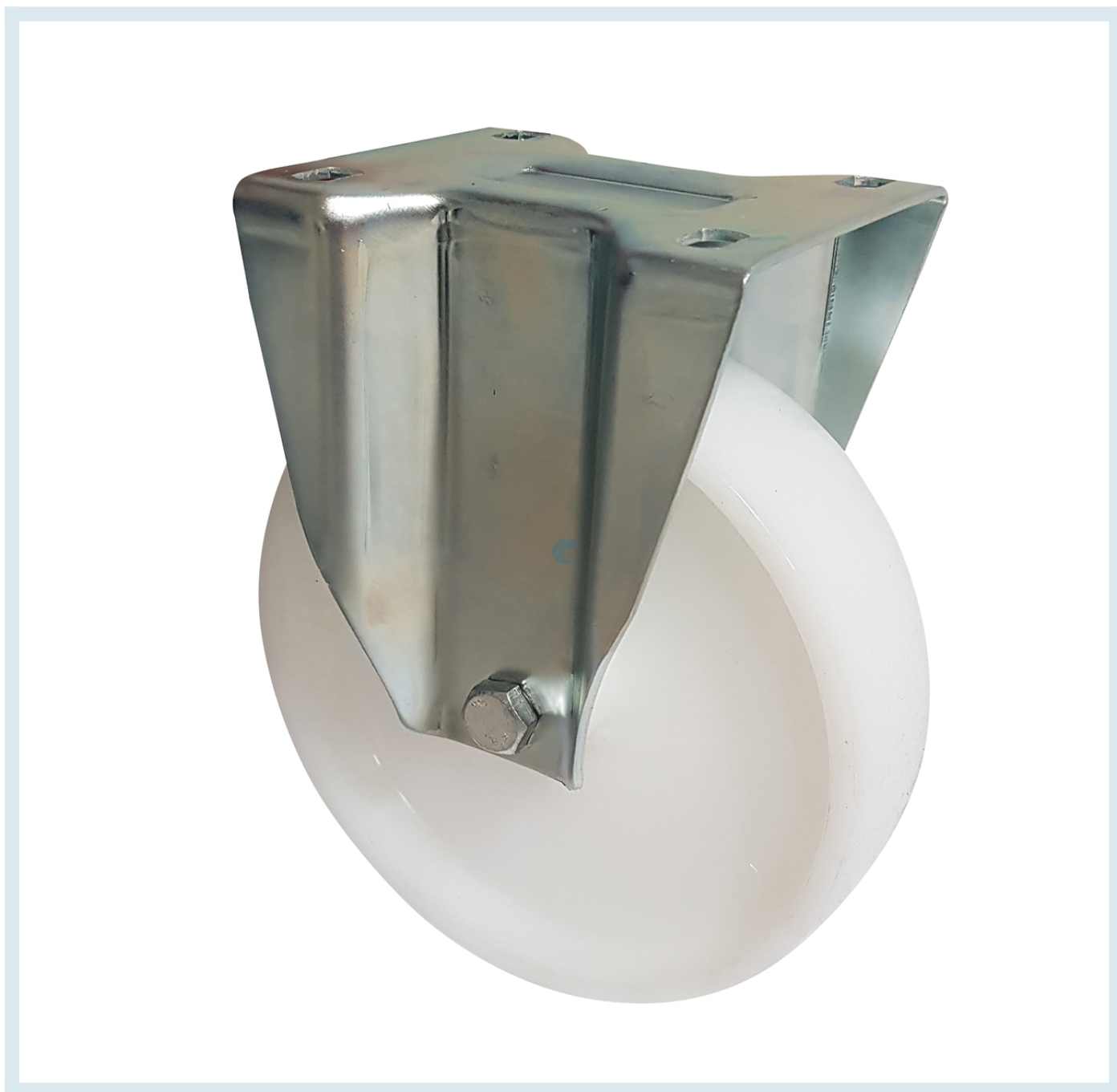




## Ruota nylon bianco d. 80x30 - Supporto fisso acciaio inox

### Immagini prodotto



## Descrizione

---

- Ruota monolitica in poliammide 6, di prima scelta colore neutro
- Il supporto in acciaio inox viene impiegato in tutti gli ambienti di lavoro ove necessita un'assoluta igienicità e in ambienti umidi e aggressivi, dove il supporto in acciaio normale verrebbe corrosivo e reso inutilizzabile dagli agenti chimici.
- Volgenza ruote foro passante
- Indicate per impieghi prevalentemente statici, su pavimentazioni lisce e compatte, per portate medie.
- Resistenti a temperature comprese tra -20 ° e +80 °C, sono adatte per l'impiego su attrezzature che debbano essere sottoposte a frequenti lavaggi e sterilizzazioni, in particolare in autoclave.
- Velocità massima 4 km/h

## Informazioni Aggiuntive

---

Consegna	15 giorni
Diametro Ruota (mm)	80
Diametro Ruota in mm	80
Diametro Foro Ruota (mm)	12
Lunghezza Mozzo (mm)	40
Fascia (mm)	30
Supporto	Fisso a Piastra
Altezza supporto (mm)	107
Dimensioni piastra (mm)	100x85
Interasse fori (mm)	80x60
Diametro foro piastra (mm)	9
Disassamento (mm)	----
Raggio d'ingombro leva freno anteriore (mm)	---
Raggio d'ingombro leva freno posteriore (mm)	---
Peso	0.37
Portata Ruota (kg)	180
Tipo Superficie	Cemento, Cemento Resinato, Gres, Piastrelle

## Breve Descrizione

---

Ruota in nylon bianco con supporto in acciaio inox per impieghi prevalentemente statici in ambito ospedaliero - sanitario e alimentare