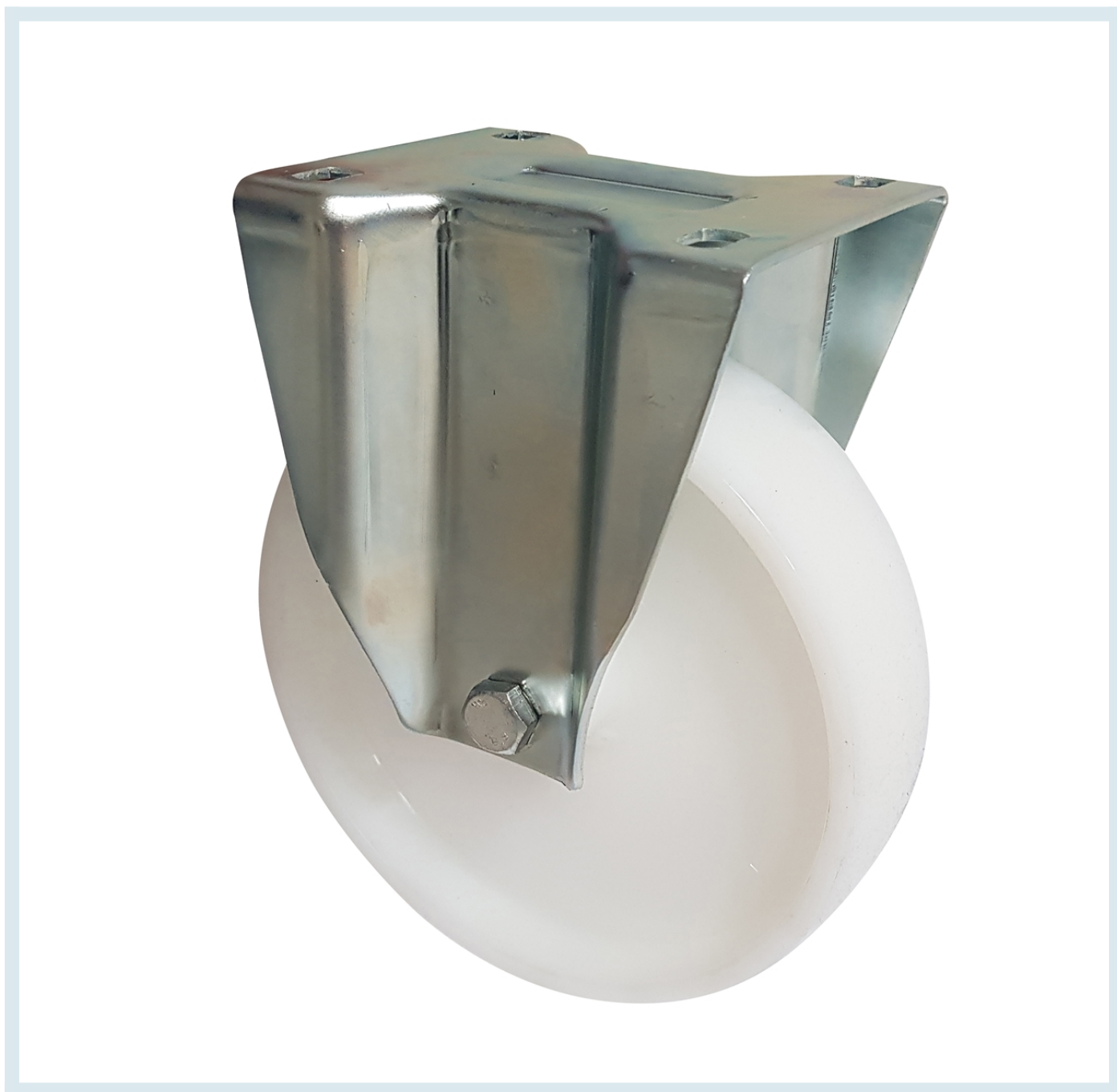




Ruota nylon bianco d. 100x35 - Supporto inox fisso

Immagini prodotto



Descrizione

- Ruota monolitica in poliammide 6, di prima scelta colore neutro
- Il supporto in acciaio inox viene impiegato in tutti gli ambienti di lavoro ove necessita un'assoluta igienicità e in ambienti umidi e aggressivi, dove il supporto in acciaio normale verrebbe corrosivo e reso inutilizzabile dagli agenti chimici.
- Volvenza ruote foro passante
- Indicate per impieghi prevalentemente statici, su pavimentazioni lisce e compatte, per portate medie.
- Resistenti a temperature comprese tra -20 ° e +80 °C, sono adatte per l'impiego su attrezzature che debbano essere sottoposte a frequenti lavaggi e sterilizzazioni, in particolare in autoclave.
- Velocità massima 4 km/h

Informazioni Aggiuntive

Consegna	15 giorni
Diametro Ruota (mm)	100
Diametro Ruota in mm	100
Diametro Foro Ruota (mm)	12
Lunghezza Mozzo (mm)	40
Fascia (mm)	35
Supporto	Fisso a Piastra
Altezza supporto (mm)	128
Dimensioni piastra (mm)	100x85
Interasse fori (mm)	80x60
Diametro foro piastra (mm)	9
Disassamento (mm)	--
Raggio d'ingombro leva freno anteriore (mm)	---
Raggio d'ingombro leva freno posteriore (mm)	---
Peso	0.40
Portata Ruota (kg)	200
Tipo Superficie	Cemento, Cemento Resinato, Gres

Breve Descrizione

Portata 200 kg

Ruota con supporto inox resistente alla corrosione e agli agenti chimici