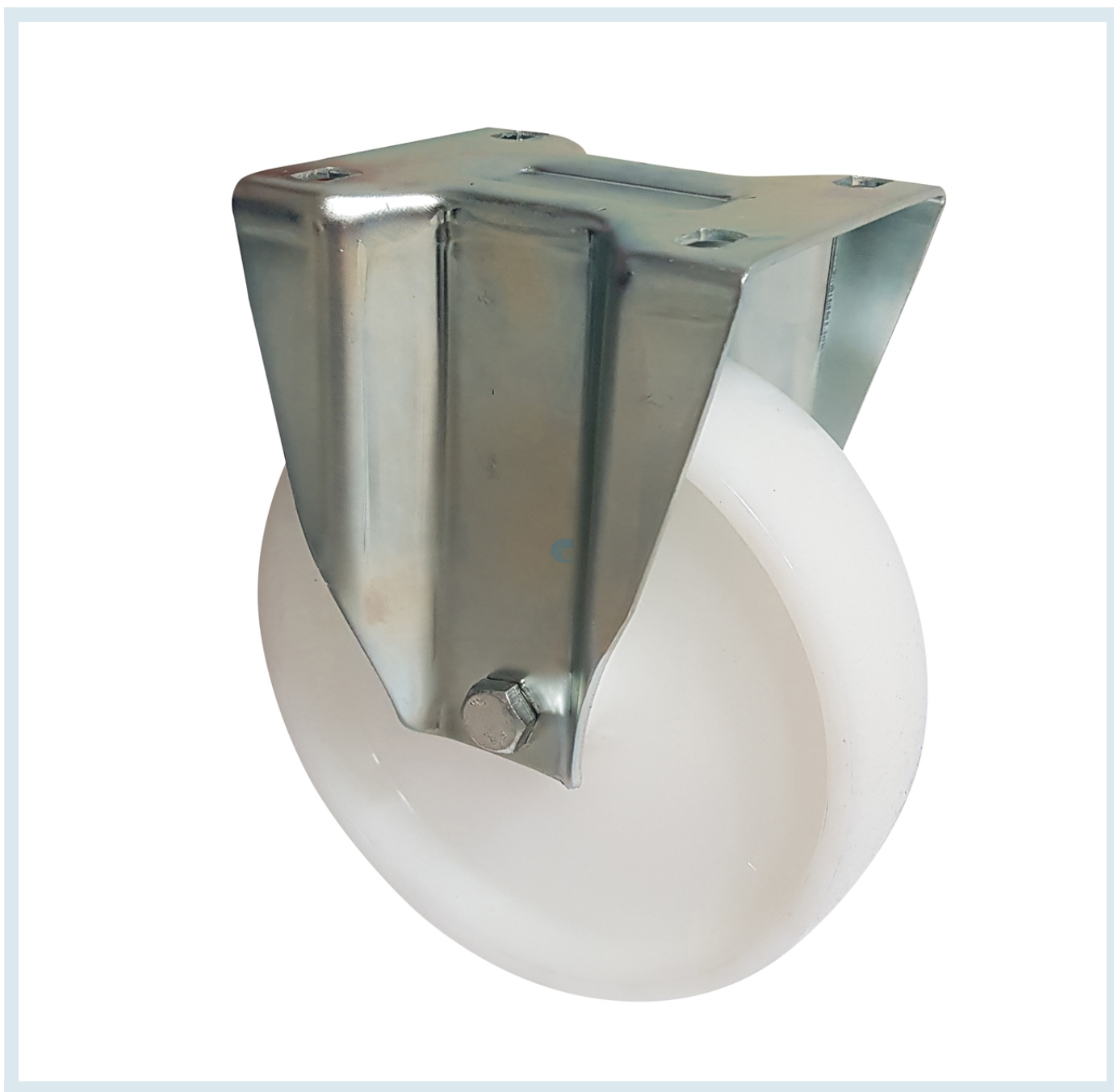




## Ruota nylon bianco d. 125x40 - Supporto acciaio inossidabile fisso

### Immagini prodotto



## Descrizione

- Ruota monolitica in poliammide 6, di prima scelta colore neutro
- Volvenza ruote foro passante
- Supporti serie standard zincati
- Indicate per impieghi prevalentemente statici, su pavimentazioni lisce e compatte, per portate medie. Hanno buona scorrevolezza solo su suoli lisci
- Resistente alla rottura, non macchia al contatto, molto resistente all'abrasione e alla corrosione, e a molti agenti aggressivi.
- Resistenti a temperature comprese tra -20 ° e +80 °C,
- Pavimentazione: industriale compatta, cemento e resine
- Velocità massima 4 km/h

## Informazioni Aggiuntive

Consegna	15 giorni
Diametro Ruota (mm)	125
Diametro Ruota in mm	125
Diametro Foro Ruota (mm)	15
Fascia (mm)	40
Supporto	Fisso a Piastra
Altezza supporto (mm)	155
Dimensioni piastra (mm)	100x85
Interasse fori (mm)	80x60
Diametro foro piastra (mm)	9
Disassamento (mm)	-
Raggio d'ingombro leva freno anteriore (mm)	-
Raggio d'ingombro leva freno posteriore (mm)	-
Peso	0.66
Portata Ruota (kg)	150
Tipo Superficie	Cemento, Cemento Resinato, Gres, Piastrelle

## Breve Descrizione

---

Ruota nylon bianco con supporto inox idonea per impieghi igienico sanitari o nell'industria alimentare  
Portata Dinamica Kg: 160