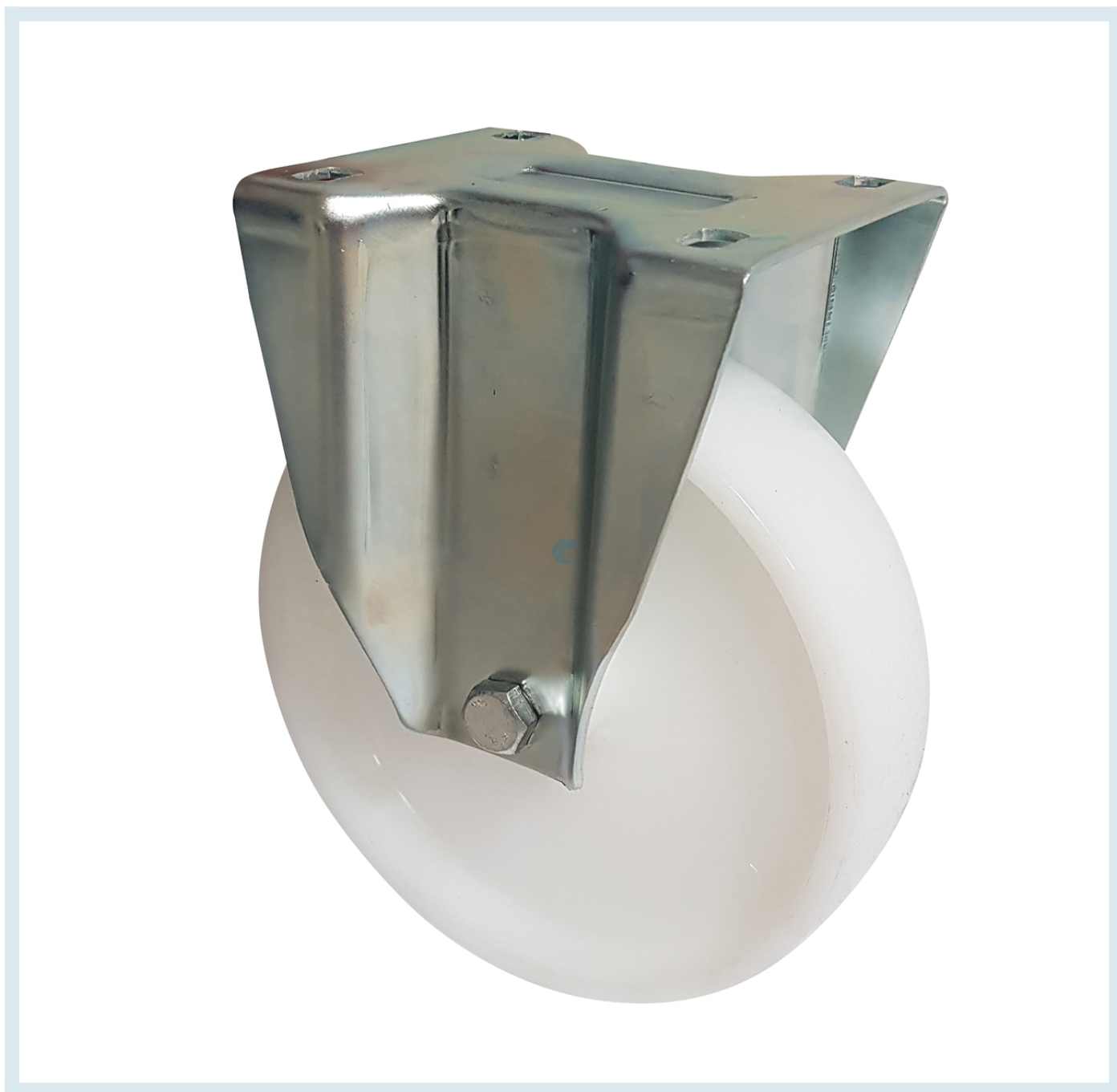




Ruota Nylon Bianco 175x45 Supporto Acciaio Inox Fisso

Immagini prodotto



Descrizione

- Ruota monolitica in poliammide 6, di prima scelta colore neutro
- Il supporto in acciaio inox viene impiegato in tutti gli ambienti di lavoro ove necessita un'assoluta igienicità e in ambienti umidi e aggressivi, dove il supporto in acciaio normale verrebbe corrosivo e reso inutilizzabile dagli agenti chimici.
- Volenza ruote foro passante
- Indicate per impieghi prevalentemente statici, su pavimentazioni lisce e compatte, per portate medie.
- Resistenti a temperature comprese tra -20 ° e +80 °C, sono adatte per l'impiego su attrezzature che debbano essere sottoposte a frequenti lavaggi e sterilizzazioni, in particolare in autoclave.
- Velocità massima 4 km/h

Informazioni Aggiuntive

Consegna	15 giorni
Diametro Ruota (mm)	175
Diametro Ruota in mm	175
Diametro Foro Ruota (mm)	20
Lunghezza Mozzo (mm)	58
Fascia (mm)	45
Supporto	Fisso a Piastra
Altezza supporto (mm)	223
Dimensioni piastra (mm)	135x110
Interasse fori (mm)	105x80
Diametro foro piastra (mm)	11
Disassamento (mm)	--
Raggio d'ingombro leva freno anteriore (mm)	---
Raggio d'ingombro leva freno posteriore (mm)	--
Peso	1.40
Portata Ruota (kg)	200
Tipo Superficie	Cemento, Cemento Resinato, Gres, Piastrelle

Breve Descrizione

Ruota ad uso industriale resistente agli agenti chimici, impiego statico
Portata Dinamica Kg: 200