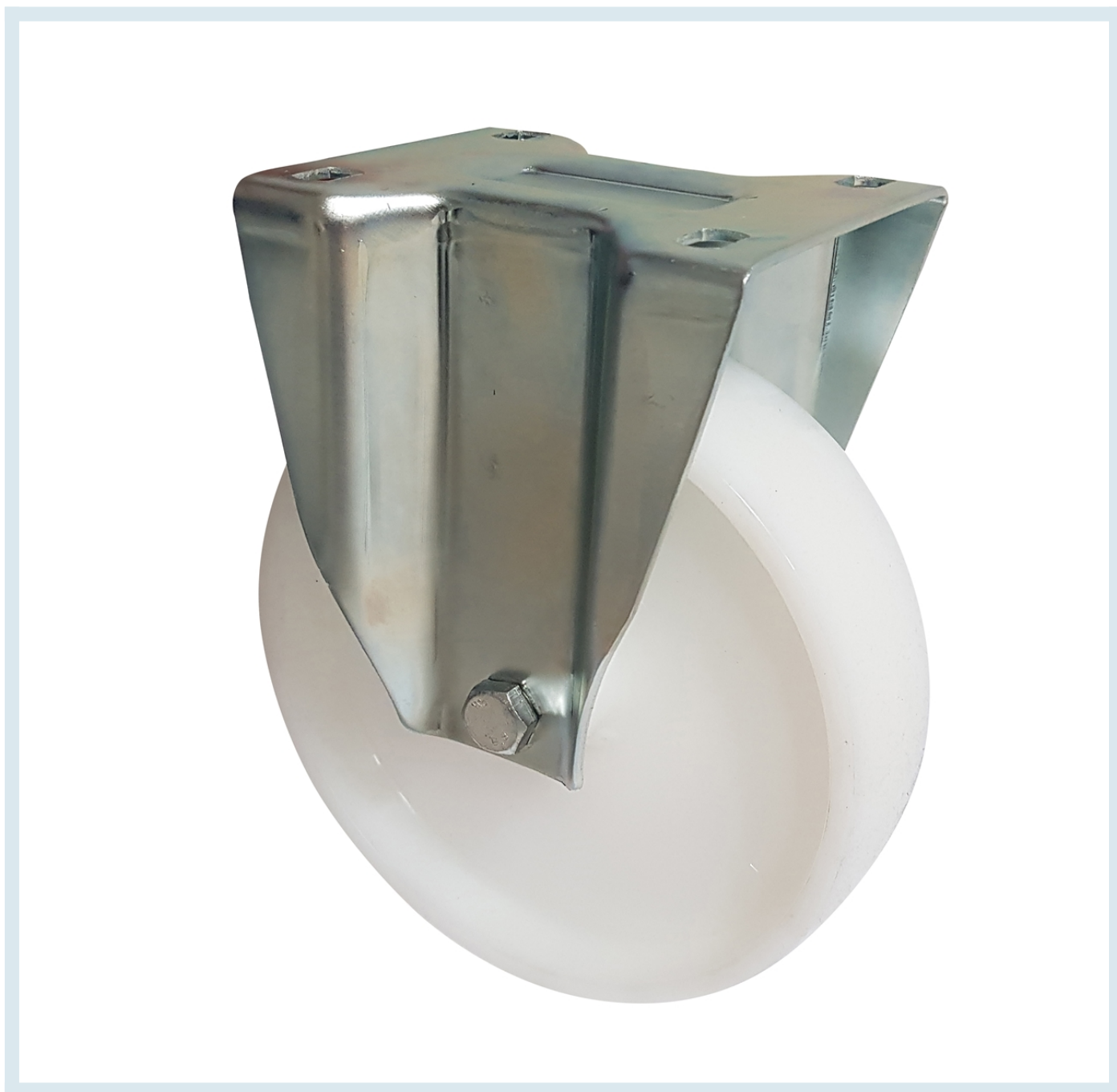




## Ruota nylon bianco d. 200x50 - Supporto acciaio inox fisso

### Immagini prodotto



## Descrizione

---

- Ruota monolitica in poliammide 6, di prima scelta colore neutro
- Il supporto in acciaio inox viene impiegato in tutti gli ambienti di lavoro ove necessita un'assoluta igienicità e in ambienti umidi e aggressivi, dove il supporto in acciaio normale verrebbe corrosivo e reso inutilizzabile dagli agenti chimici.
- Volgenza ruote foro passante
- Indicate per impieghi prevalentemente statici, su pavimentazioni lisce e compatte, per portate medie.
- Resistenti a temperature comprese tra -20 ° e +80 °C, sono adatte per l'impiego su attrezzature che debbano essere sottoposte a frequenti lavaggi e sterilizzazioni, in particolare in autoclave.
- Velocità massima 4 km/h

## Informazioni Aggiuntive

---

Consegna	15 giorni
Diametro Ruota (mm)	200
Diametro Ruota in mm	200
Diametro Foro Ruota (mm)	20
Lunghezza Mozzo (mm)	58
Fascia (mm)	50
Supporto	Fisso a Piastra
Altezza supporto (mm)	239
Dimensioni piastra (mm)	140x110
Interasse fori (mm)	105x80
Diametro foro piastra (mm)	11
Disassamento (mm)	55
Raggio d'ingombro leva freno anteriore (mm)	--
Raggio d'ingombro leva freno posteriore (mm)	--
Peso	2.57
Portata Ruota (kg)	220
Tipo Superficie	Cemento, Cemento Resinato, Gres, Piastrelle

## Breve Descrizione

---

Ruota in nylon bianco con supporto inox resistente alla corrosione  
Portata Dinamica Kg: 220