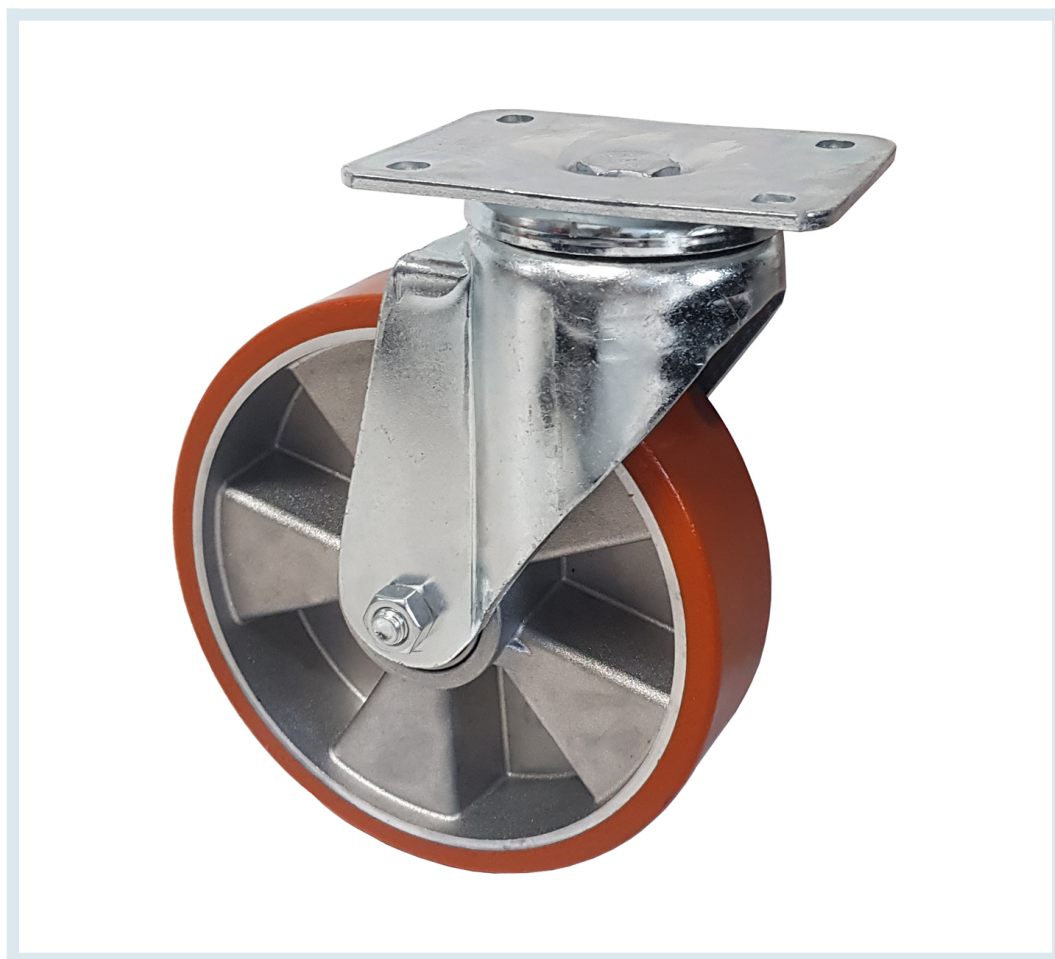




## Ruota Alluminio Poliuretano ø100x30- Supporto Girevole

### Immagini prodotto



### Descrizione

Ruota con nucleo in alluminio rivestito in poliuretano NUCLEO A PROFILO LISCI  
Volenza su cuscinetti a sfera.  
Supporto a piastra girevole zincato, con freno posteriore, serie pesante  
Temperatura di impiego -30° + 80°  
Velocità massima 4 km/h

## Informazioni Aggiuntive

---

Consegna	7 giorni
Diametro Ruota (mm)	100
Diametro Ruota in mm	100
Diametro Foro Ruota (mm)	15
Lunghezza Mozzo (mm)	30
Fascia (mm)	30
Supporto	Girevole a Piastra con Freno
Altezza supporto (mm)	132
Dimensioni piastra (mm)	105x85
Interasse fori (mm)	80x60
Diametro foro piastra (mm)	9
Disassamento (mm)	39
Peso	1.40
Portata Ruota (kg)	200

## Breve Descrizione

---

Portata dinamica Kg: 200