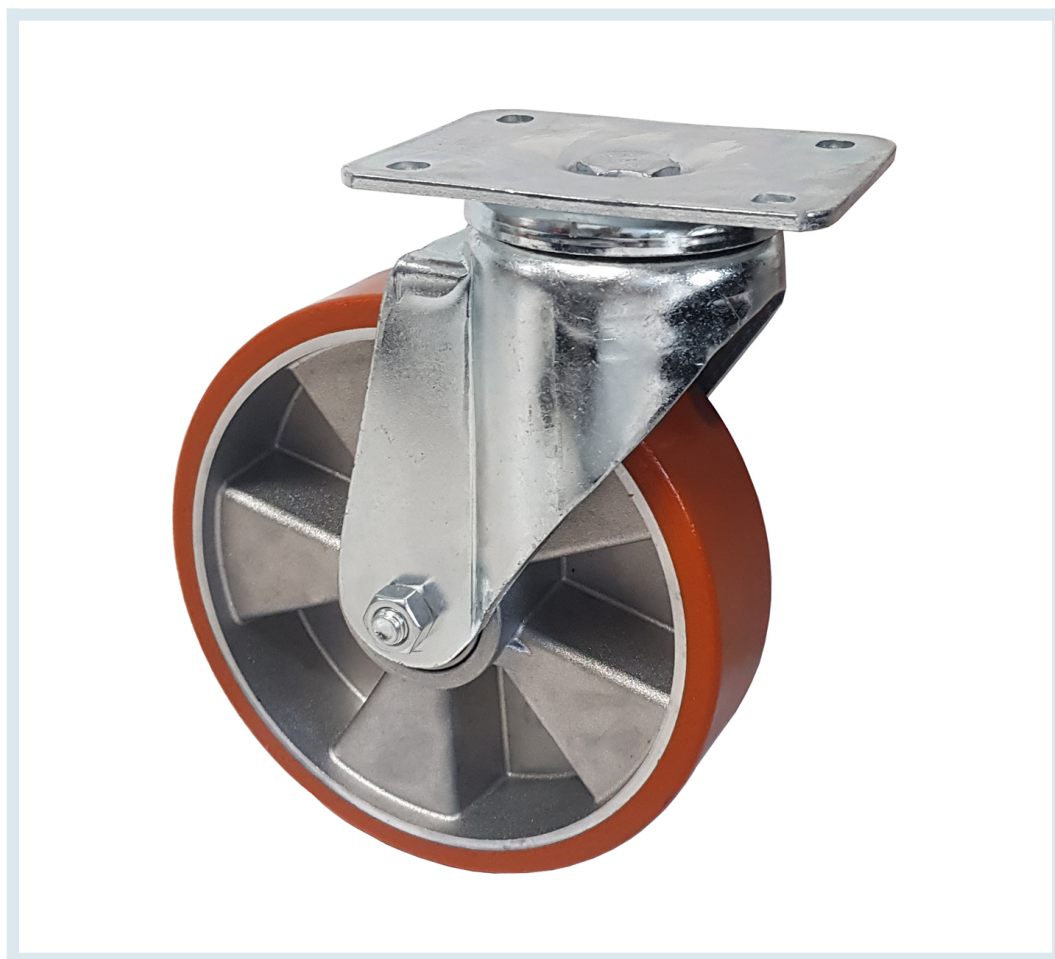




## Ruota Alluminio Poliuretano $\varnothing 160 \times 50$ - Supporto Girevole

### Immagini prodotto



### Descrizione

Ruota con nucleo in alluminio rivestito in poliuretano  
Volenza su cuscinetti a sfera.  
Supporto a piastra girevole zincato serie pesante  
Temperatura di impiego  $-30^{\circ} + 80^{\circ}$   
Velocità massima 4 km/h

## Informazioni Aggiuntive

---

Consegna	7 giorni
Diametro Ruota (mm)	160
Diametro Ruota in mm	160
Diametro Foro Ruota (mm)	20
Lunghezza Mozzo (mm)	60
Fascia (mm)	50
Supporto	Girevole a Piastra
Altezza supporto (mm)	207
Dimensioni piastra (mm)	140x110
Interasse fori (mm)	105x80
Diametro foro piastra (mm)	11
Disassamento (mm)	53
Peso	2
Portata Ruota (kg)	600

## Breve Descrizione

---

Portata dinamica Kg: 600