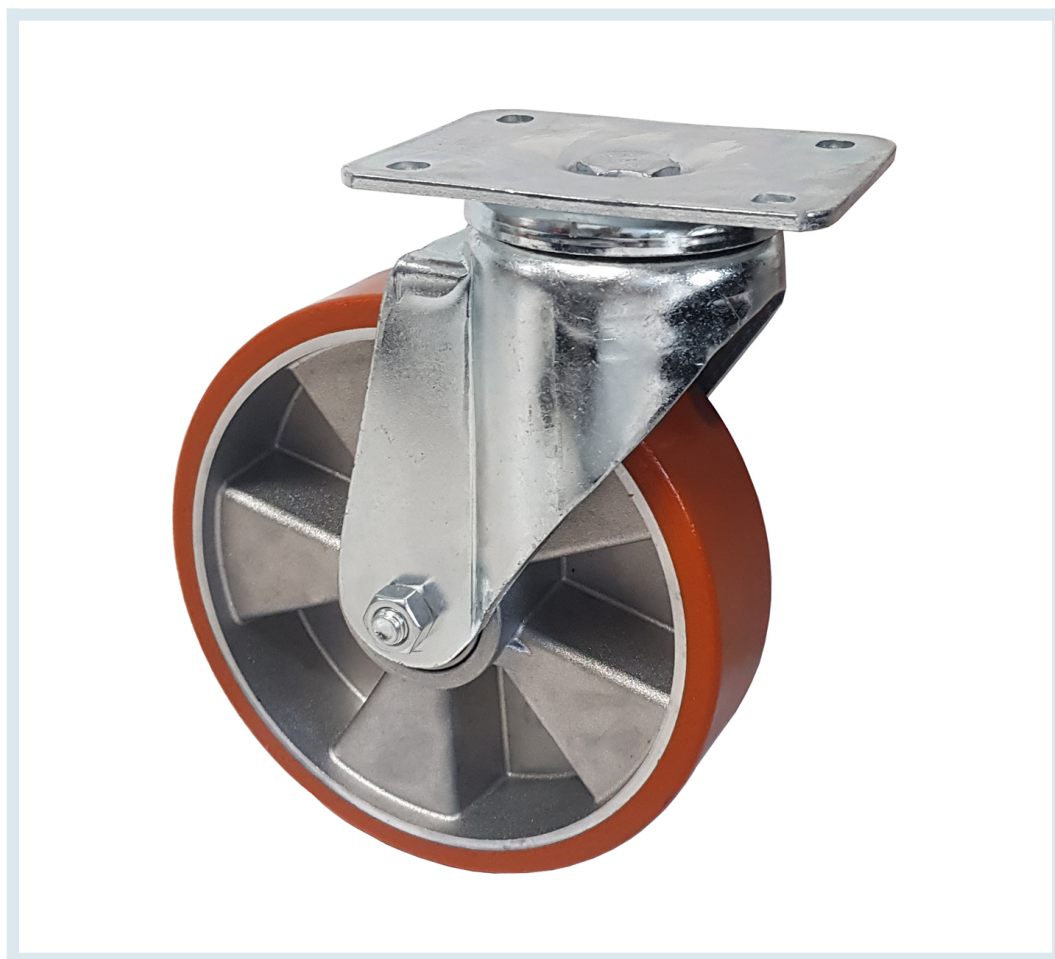




Ruota Alluminio Poliuretano $\varnothing 200 \times 50$ - Supporto Girevole

Immagini prodotto



Descrizione

Ruota con nucleo in alluminio rivestito in poliuretano
Volvenza su cuscinetti a sfera.
Supporto a piastra girevole zincato, serie pesante
Temperatura di impiego $-30^{\circ} + 80^{\circ}$
Velocità massima 4 km/h

Informazioni Aggiuntive

Consegna	7 giorni
Diametro Ruota (mm)	200
Diametro Ruota in mm	200
Diametro Foro Ruota (mm)	20
Lunghezza Mozzo (mm)	60
Fascia (mm)	50
Supporto	Girevole a Piastra
Altezza supporto (mm)	247
Dimensioni piastra (mm)	140x110
Interasse fori (mm)	105x80
Diametro foro piastra (mm)	11
Disassamento (mm)	57
Peso	3.3
Portata Ruota (kg)	800

Breve Descrizione

Portata dinamica Kg: 800