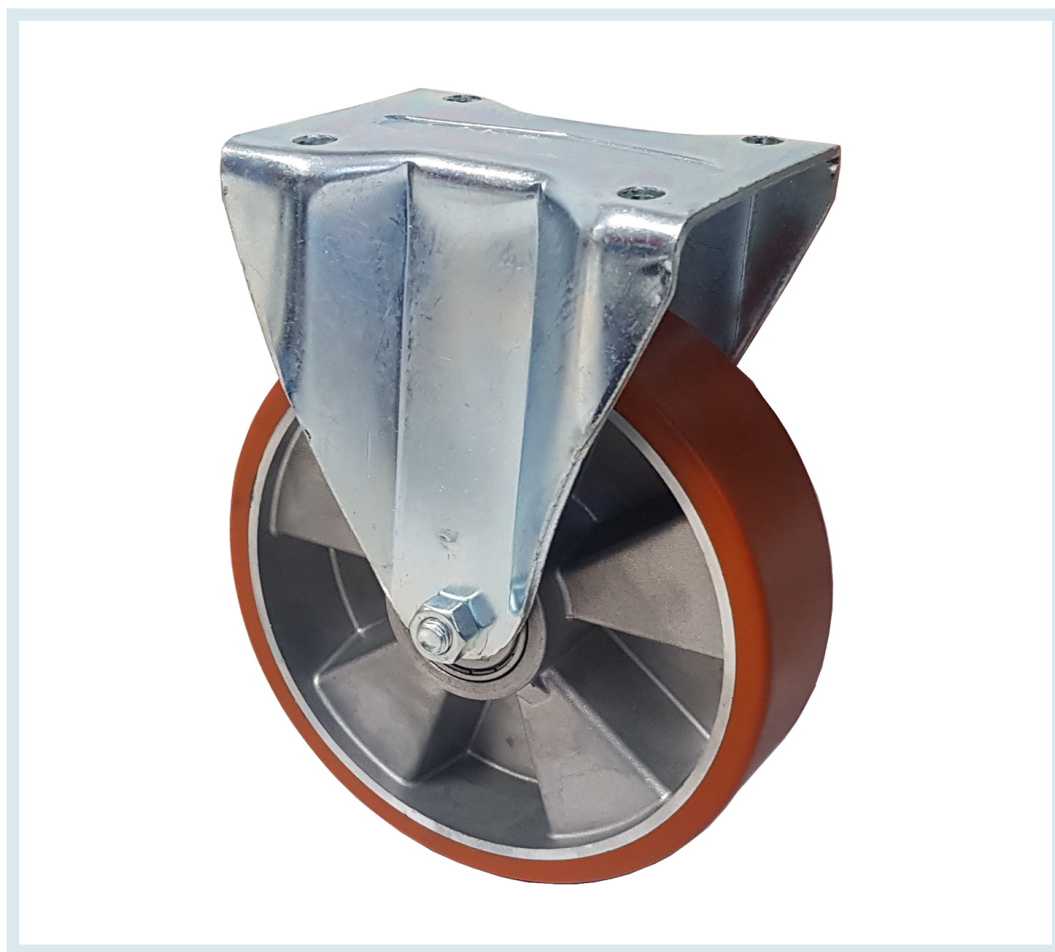




Ruota Alluminio Poliuretano $\varnothing 100 \times 30$ - Supporto Fisso

Immagini prodotto



Descrizione

Ruota con nucleo in alluminio rivestito in poliuretano
Volenza su cuscinetti a sfera.
Supporto a piastra fissa zincato, serie pesante
Temperatura di impiego $-30^{\circ} + 80^{\circ}$
Velocità massima 4 km/h

Informazioni Aggiuntive

Consegna	7 giorni
Diametro Ruota (mm)	100
Diametro Ruota in mm	100
Diametro Foro Ruota (mm)	15
Lunghezza Mozzo (mm)	44
Fascia (mm)	30
Supporto	Fisso a Piastra
Altezza supporto (mm)	132
Dimensioni piastra (mm)	100x85
Interasse fori (mm)	80x60
Diametro foro piastra (mm)	9
Peso	0.7
Portata Ruota (kg)	200

Breve Descrizione

Portata dinamica Kg: 200