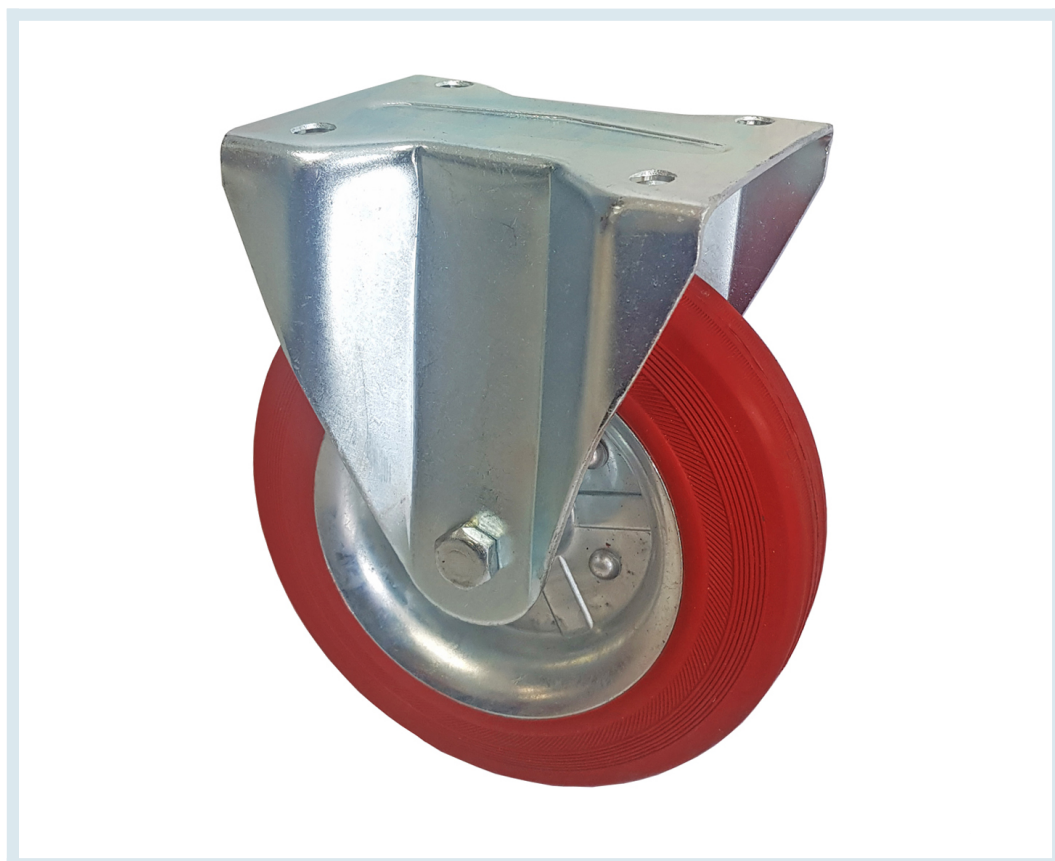




## Ruota gomma anticalore d. 125X38 supporto fisso

### Immagini prodotto



### Descrizione

Ruota gomma anticalore flangia in lamiera d'acciaio, mozzo su cuscinetti a rulli supporto girevole.  
Temperatura d'esercizio -20° C +250° C

## Informazioni Aggiuntive

---

Consegna	poche ore
Diametro Ruota (mm)	125
Diametro Ruota in mm	125
Diametro Foro Ruota (mm)	15
Lunghezza Mozzo (mm)	49
Fascia (mm)	38
Supporto	Girevole a Piastra
Altezza supporto (mm)	153
Dimensioni piastra (mm)	115x85
Interasse fori (mm)	60x80
Diametro foro piastra (mm)	9
Disassamento (mm)	-
Raggio d'ingombro leva freno anteriore (mm)	-
Raggio d'ingombro leva freno posteriore (mm)	-
Peso	1
Portata Ruota (kg)	100
Tipo Superficie	Cemento, Cemento Resinato, Gres, Piastrelle

## Breve Descrizione

---

Portata 100 kg