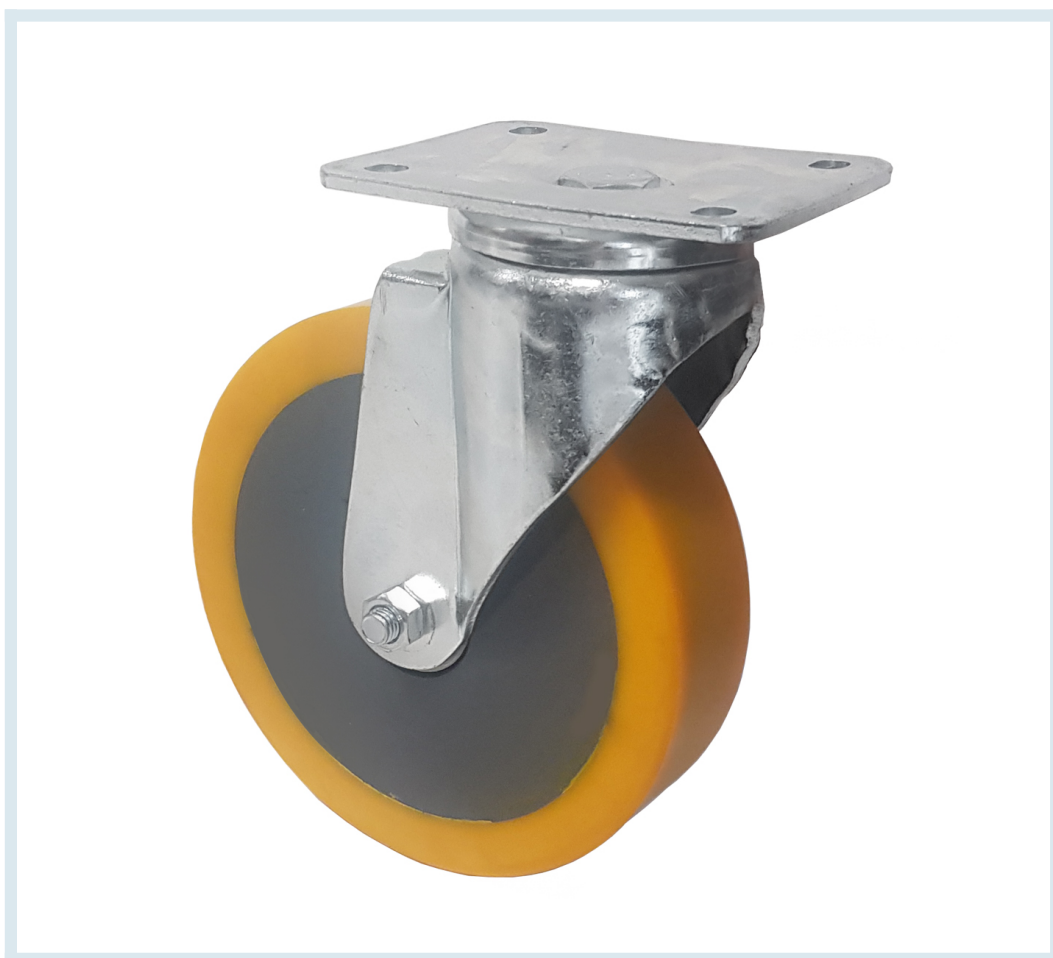




## Ruota nylon poliuretano alta portata 125X40 - Supporto girevole

### Immagini prodotto



### Descrizione

Ruota alte portate Nucleo nylon stampato PA6 grigio di prima scelta Rivestimento poliuretano colato Shore A95

Mozzo cuscinetti a sfera

Supporto a piastra girevole serie pesante - zincato

## Informazioni Aggiuntive

---

Consegna	10 giorni
Diametro Ruota (mm)	125
Diametro Ruota in mm	125
Diametro Foro Ruota (mm)	15
Lunghezza Mozzo (mm)	47
Fascia (mm)	40
Supporto	Girevole a Piastra
Altezza supporto (mm)	159
Dimensioni piastra (mm)	105x85
Interasse fori (mm)	80x60
Diametro foro piastra (mm)	9
Disassamento (mm)	42
Raggio d'ingombro leva freno anteriore (mm)	-
Raggio d'ingombro leva freno posteriore (mm)	-
Peso	1.37
Portata Ruota (kg)	350

## Breve Descrizione

---

Portata Dinamica Kg: 350