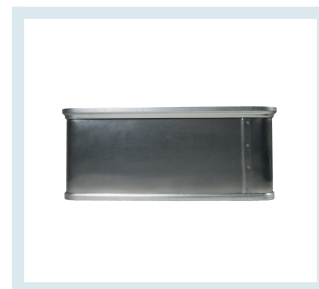




Contenitore Impilabile in lega leggera 815x465x505mm

Immagini prodotto



Descrizione

Contenitore impilabile e pallettizzabile particolarmente adatto nei processi di movimentazione e stoccaggio nelle industrie di minuteria meccanica e farmaceutica. Realizzato in lamiera di lega leggera ossidata anodicamente liscia Sovrapponibile e facile da trasportare, è dotato di maniglie lateali chiuse Inattaccabile agli agenti chimici.

Informazioni Aggiuntive

Paese di Produzione	Italia
Lunghezza Esterna Ae	815
Larghezza Esterna	465
Altezza Esterna He	505
Lunghezza Interna Ai	780
Larghezza Interna Bi	430
Altezza Interna Hi	470
Volume in l	160
Garanzia	2 Anni

Breve Descrizione

Contenitore in lega leggera