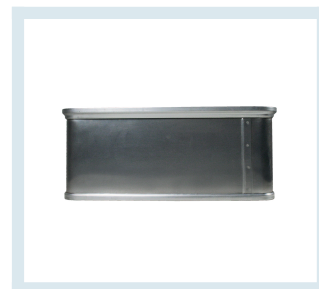




## Contenitore Impilabile in lega leggera 655x435x240 mm

### Immagini prodotto



### Descrizione

**Contenitore impilabile e pallettizzabile** particolarmente adatto nei processi di movimentazione e stoccaggio nelle industrie di minuteria meccanica e farmaceutica. Realizzato in lamiera di lega leggera ossidata anodicamente liscia Sovrapponibile e facile da trasportare, è dotato di maniglie lateali chiuse Inattaccabile agli agenti chimici.

## Informazioni Aggiuntive

---

Paese di Produzione	Italia
Lunghezza Esterna Ae	655
Larghezza Esterna	435
Altezza Esterna He	240
Lunghezza Interna Ai	620
Larghezza Interna Bi	400
Altezza Interna Hi	205
Volume in l	50.
Garanzia	2 Anni

## Breve Descrizione

---

Contenitore in lega leggera