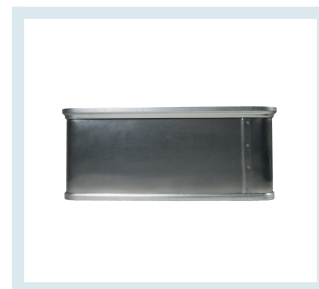




Contenitore Impilabile in lega leggera 575x375x240 mm

Immagini prodotto



Descrizione

Contenitore impilabile e pallettizzabile particolarmente adatto nei processi di movimentazione e stoccaggio nelle industrie di minuteria meccanica e farmaceutica. Realizzato in lamiera di lega leggera ossidata anodicamente liscia Sovrapponibile e facile da trasportare, è dotato di maniglie lateali chiuse Inattaccabile agli agenti chimici.

Informazioni Aggiuntive

Paese di Produzione	Italia
Lunghezza Esterna Ae	575
Larghezza Esterna	375
Altezza Esterna He	240
Lunghezza Interna Ai	540
Larghezza Interna Bi	340
Altezza Interna Hi	205
Volume in l	37
Garanzia	2 Anni

Breve Descrizione

Contenitore in lega leggera