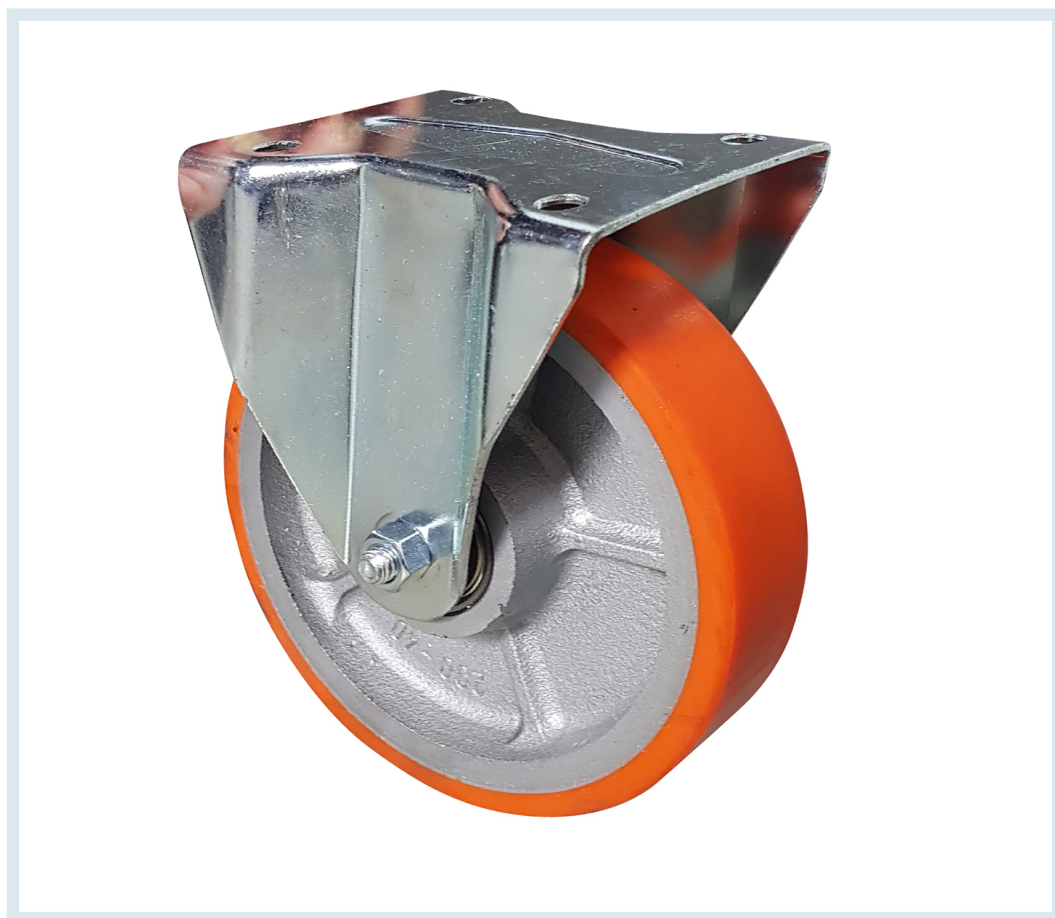




Ruota Ghisa Poliuretano d.175x40 Fissa

Immagini prodotto



Descrizione

Ruota poliuretano
Disco ghisa alta portata
Verniciatura di colore grigio a protezione dalla ruggine
Volenza su doppi cuscinetti a sfera schermati (su richiesta disponibili anche versioni a foro liscio)
Supporto fisso serie media
Diametro 175 mm
Larghezza 40 mm
Altezza complessiva 206 mm
Dimensioni supporto 145x110 mm
Interasse fori 105x80 mm

Diametro fori 11 mm

Informazioni Aggiuntive

Consegna	7 giorni
Diametro Ruota (mm)	175
Diametro Ruota in mm	175
Fascia (mm)	40
Supporto	Girevole a Piastra
Altezza supporto (mm)	206
Dimensioni piastra (mm)	145x110
Interasse fori (mm)	105x80
Diametro foro piastra (mm)	11
Portata Ruota (kg)	280
Tipo Superficie	Cemento, Cemento Resinato, Gres, Piastrelle

Breve Descrizione

Portata dinamica Kg: 280