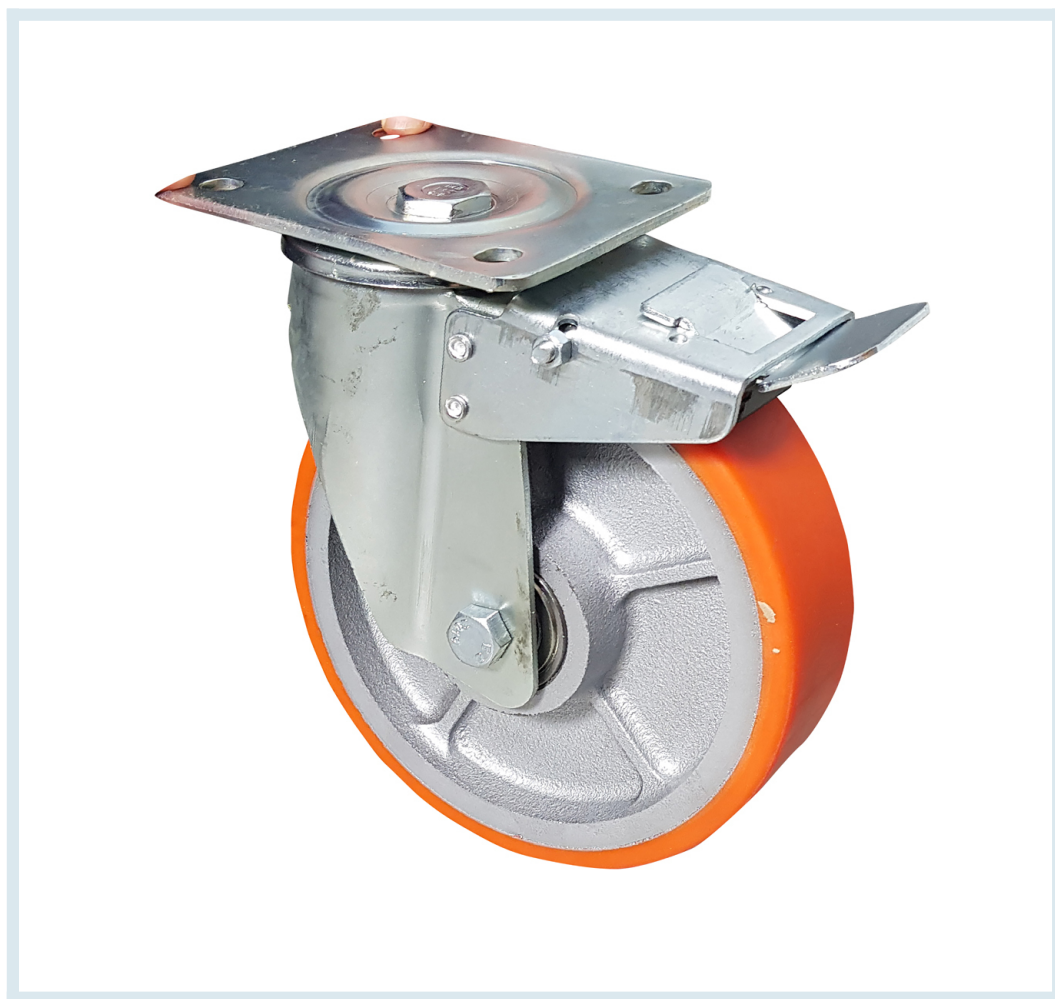




Ruota Ghisa Poliuretano d.150x40 Girevole con Freno

Immagini prodotto



Descrizione

Ruota poliuretano
Disco ghisa alta portata
Verniciatura di colore grigio a protezione dalla ruggine
Volenza su doppi cuscinetti a sfera schermati (su richiesta disponibili anche versioni a foro liscio)
Supporto serie media, girevole con freno anteriore
Diametro 150 mm
Larghezza 40 mm
Altezza complessiva 179 mm

Dimensioni supporto 115x85 mm
Interasse fori 80x60 mm
Diametro fori 9 mm
Disassamento 45 mm

Informazioni Aggiuntive

Consegna	7 giorni
Diametro Ruota (mm)	150
Diametro Ruota in mm	150
Fascia (mm)	40
Supporto	Girevole a Piastra con Freno
Altezza supporto (mm)	179
Dimensioni piastra (mm)	115x85
Interasse fori (mm)	80x60
Diametro foro piastra (mm)	9
Disassamento (mm)	45
Portata Ruota (kg)	220
Tipo Superficie	Cemento, Cemento Resinato, Gres, Piastrelle

Breve Descrizione

Portata dinamica Kg: 220