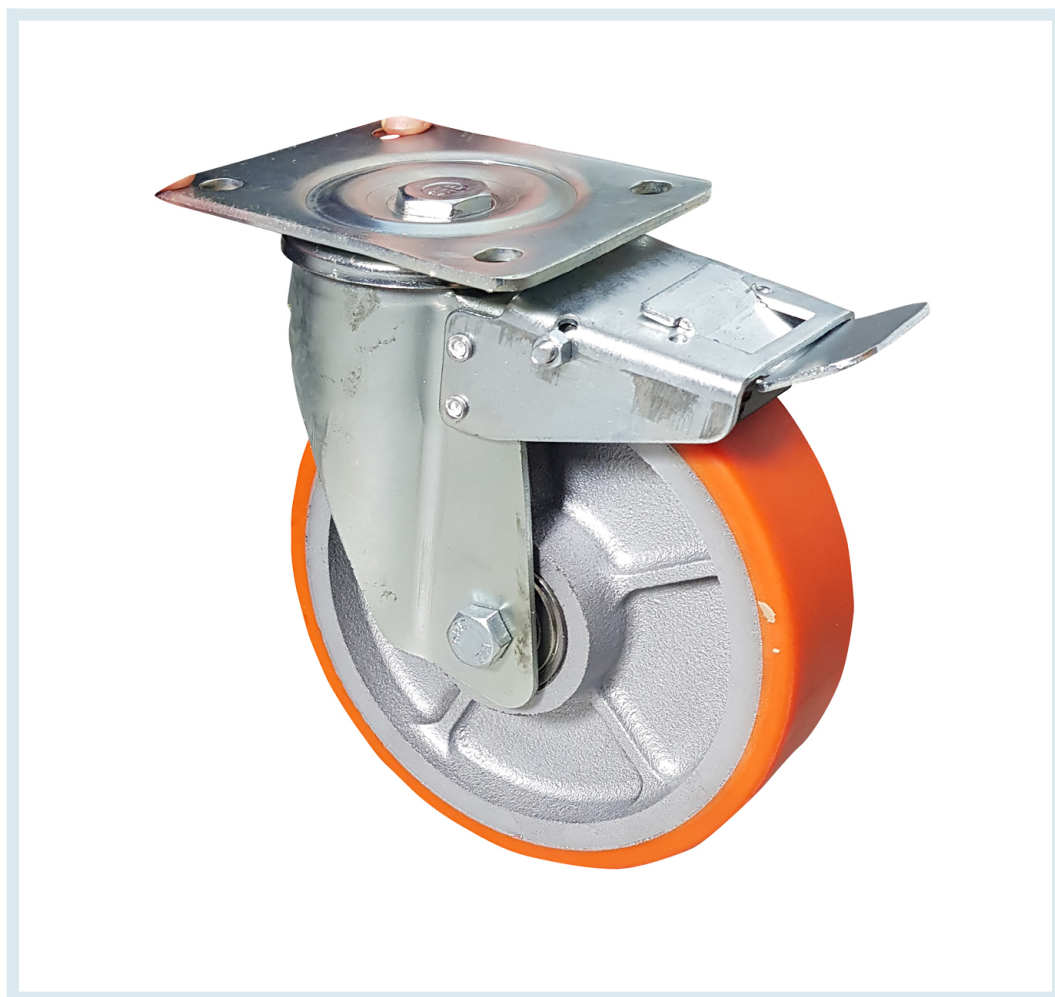




Ruota Ghisa Poliuretano d.175x40 Girevole con Freno

Immagini prodotto



Descrizione

Ruota poliuretano
Disco ghisa alta portata
Verniciatura di colore grigio a protezione dalla ruggine
Volvenza su doppi cuscinetti a sfera schermati (su richiesta disponibili anche versioni a foro liscio)
Supporto serie media, girevole con freno anteriore
Diametro 175 mm
Larghezza 40 mm
Altezza complessiva 206 mm

Dimensioni supporto 135x110 mm

Interasse fori 105x80 mm

Diametro fori 11 mm

Disassamento 55 mm

Informazioni Aggiuntive

Consegna	7 giorni
Diametro Ruota (mm)	175
Diametro Ruota in mm	175
Fascia (mm)	40
Supporto	Girevole a Piastra con Freno
Altezza supporto (mm)	206
Dimensioni piastra (mm)	135x110
Interasse fori (mm)	105x80
Diametro foro piastra (mm)	11
Disassamento (mm)	55
Portata Ruota (kg)	280
Tipo Superficie	Cemento, Cemento Resinato, Gres, Piastrelle

Breve Descrizione

Portata dinamica Kg: 280