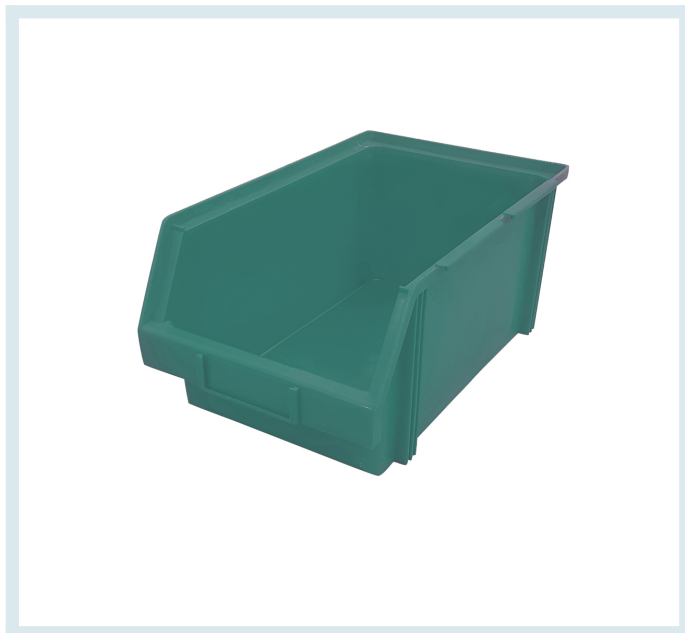




Scatola sovrapponibile a bocca di lupo

Immagini prodotto





Descrizione

- Contenitori multicomponibili autoportanti a bocca di lupo, ideali per il prelievo manuale del contenuto (viteria, minuteria) nei magazzini e nelle catene di montaggio.
- Dimensioni: mm 144x235x116
- Struttura in resina speciale antiurto stampata a iniezione
- Autoportanti, sono idonei a creare pareti magazzino senza necessità di sostegni, ripiani e scaffali
- Disponibili in vari colori
- Indicati per l'impiego nelle catene di montaggio, nei magazzini, nelle officine meccaniche.
- Dotati di portaetichetta frontale

Informazioni Aggiuntive

Paese di Produzione	Italia
Fornito:	Montato - Pronto all'Uso
Garanzia	1 Anno
Consegna	10 giorni

Product Options

Colore (Variante):	BLU
	GIALLO RAL 1023
	ROSSO
	VERDE

Breve Descrizione

Contenitori a becco in plastica resistenti agli urti e alle alte temperature

Dimensioni: mm 144x235x116

Acquistabili per lotti da 6 pezzi