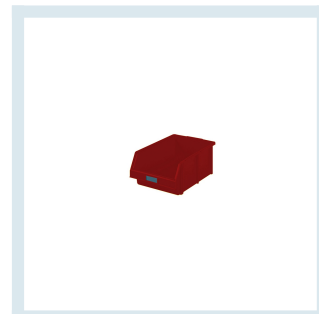
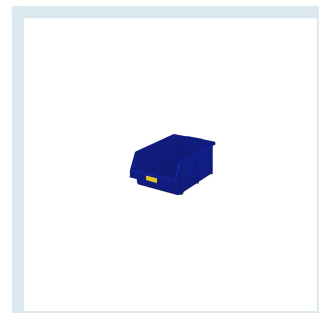
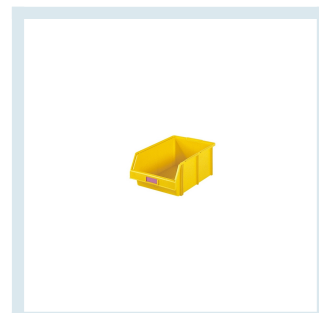
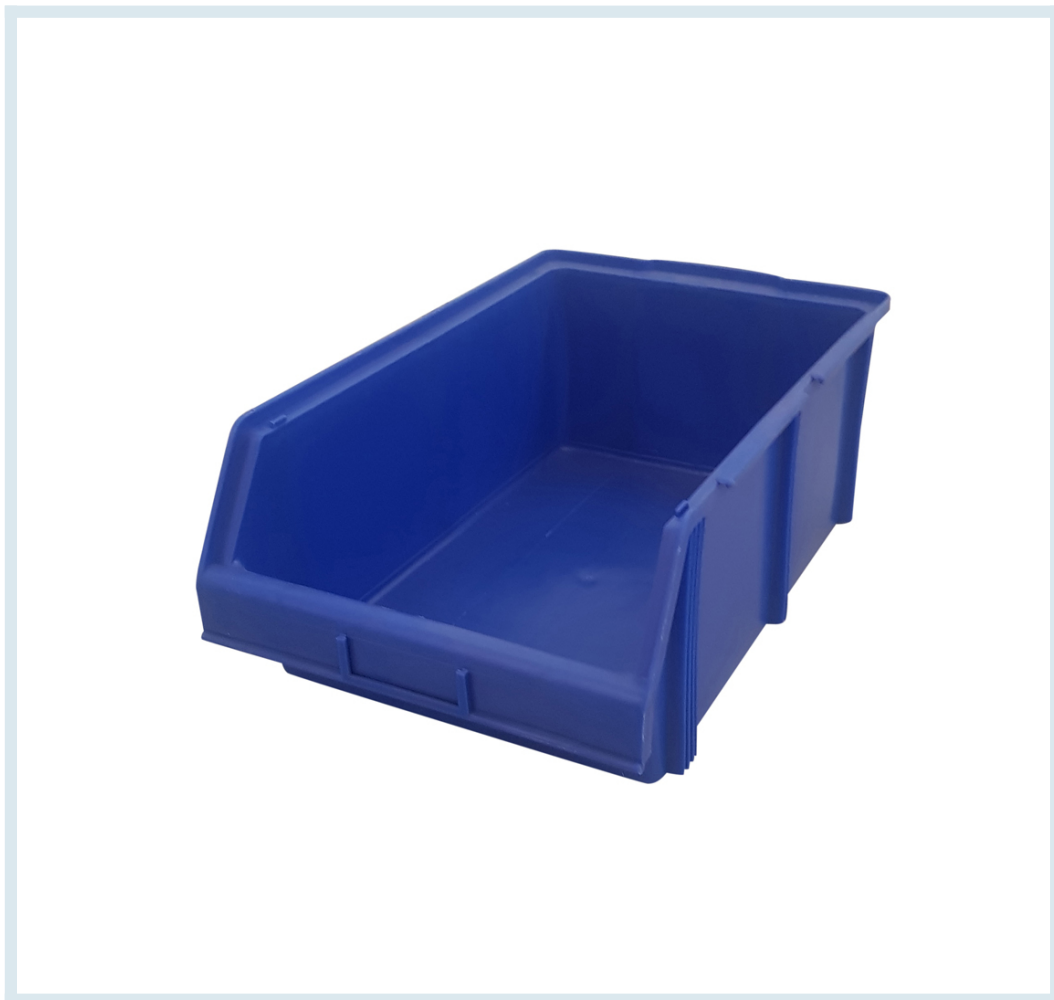
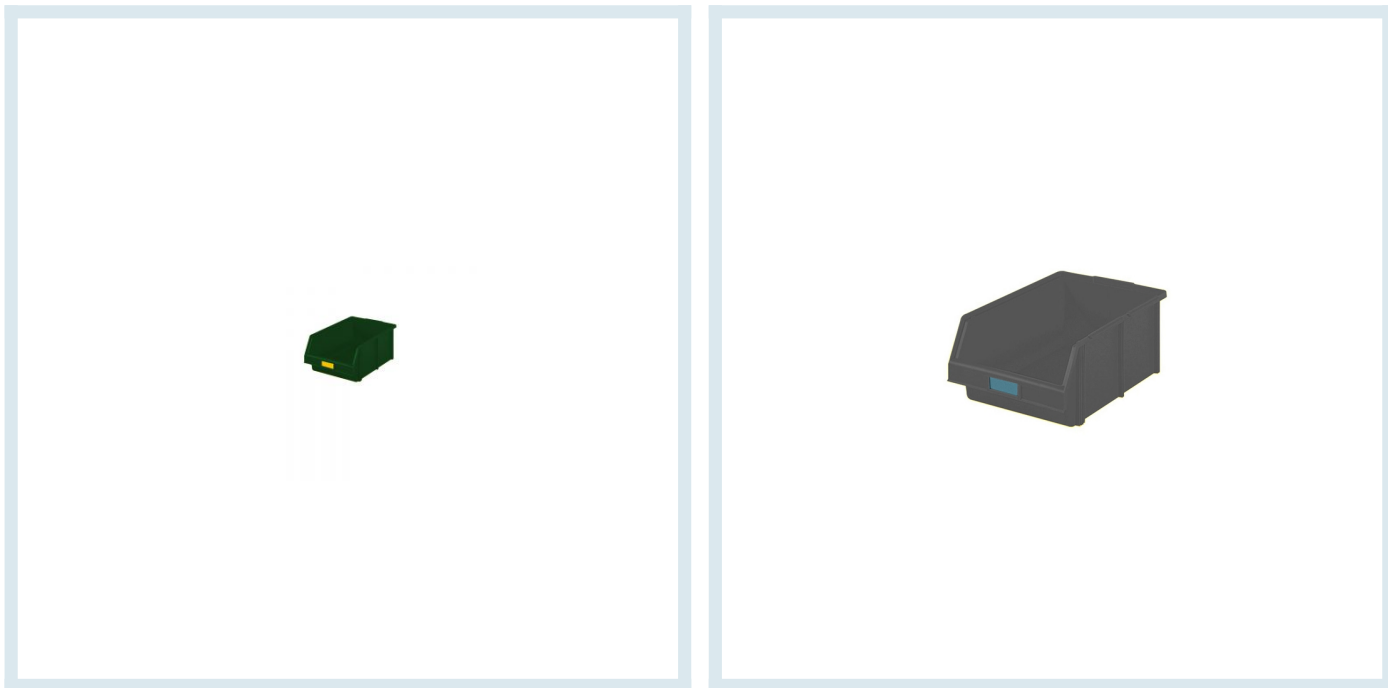




Vaschetta modulare in plastica

Immagini prodotto



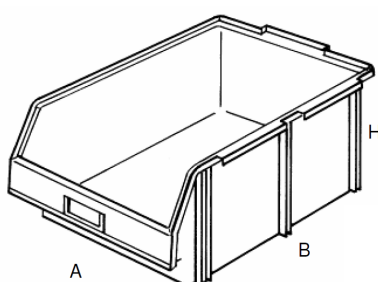


Descrizione

I multicomponibili della serie MTALFA sono gli unici contenitori autoportanti a bocca di lupo in grado di creare delle pareti di magazzino senza alcuna necessità di sostegni, ripiani o scaffali. Sono sovrapponibili, agganciabili lateralmente, completi di porta-etichetta frontale. Sono indicati per l'impiego nelle catene di montaggio, nei magazzini, nelle officine meccaniche.

I contenitori sono realizzati in polipropilene antiurto inattaccabile da acidi, grassi e solventi.

A richiesta, sono disponibili etichette e carrelli



ARTICOLO	DIMENSIONI ESTERNE mm			DIMENSIONI INTERNE mm		
	A	B	H	A	B	H
MTALFA5	307	480	185	275	430	170

Informazioni Aggiuntive

Paese di Produzione	Italia
Fornito:	Montato - Pronto all'Uso
Certificazione	n.a.
Garanzia	1 Anno
Consegna	7 giorni

Product Options

Colore (Variante):	BLU RAL 5002
	GIALLO RAL 1023
	GRIGIO ECOLOGICO
	ROSSO
	VERDE ECOLOGICO

Breve Descrizione

Vaschette in polipropilene, perfette da appoggiare a scaffale o da appendere al muro.

Dimensioni: mm 307X480X185

Ampia apertura frontale per rapido accesso al contenuto

