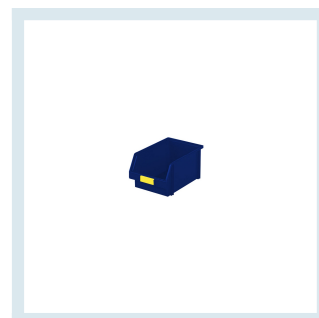
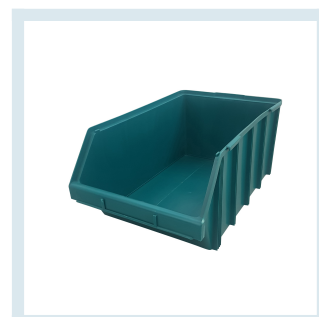




Contenitore Viteria

Immagini prodotto





Descrizione

- Contenitori multicomponibili autoportanti a bocca di lupo in grado di creare delle pareti di magazzino senza alcuna necessità di sostegni, ripiani o scaffali. Sovrapponibili, agganciabili lateralmente, completi di porta-etichetta frontale.
- Dimensioni: mm 207x335x150
- Struttura in resina speciale antiurto stampata a iniezione
- Autoportanti, sono idonei a creare pareti magazzino senza necessità di sostegni, ripiani e scaffali
- Disponibili in vari colori
- Indicati per l'impiego nelle catene di montaggio, nei magazzini, nelle officine meccaniche.
- Dotati di portaetichetta frontale

Informazioni Aggiuntive

Paese di Produzione	Italia
Fornito:	Montato - Pronto all'Uso
Garanzia	1 Anno
Consegna	7 giorni

Product Options

Colore (Variante):	BLU
	GIALLO RAL 1023
	ROSSO
	VERDE

Breve Descrizione

Contenitori in polipropilene da impilare o appendere ai muri

Dimensioni: mm 207x335x150

Acquistabili per lotti da 6 unità