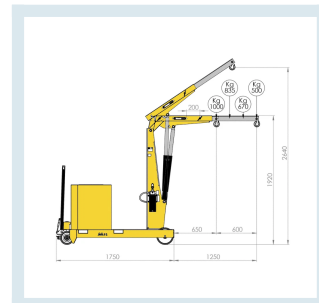
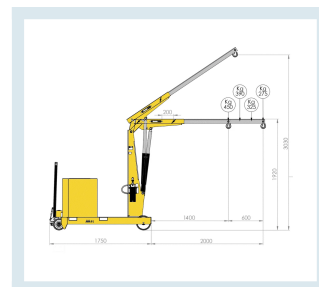
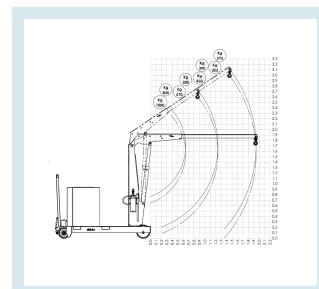




Gru a Sbalzo Contrappesata 1000 Kg

Immagini prodotto



Descrizione

Gru a sbalzo zavorrata con contrappeso che permette il sollevamento di carichi fino a 1000 kg e uno sbalzo libero da battuta fino a 2000 mm.

La gru permette di prelevare il materiale e di movimentarlo direttamente sulle macchine utensili o in altre posizioni desiderate.

La pompa a doppia mandata può essere azionata con uno sforzo minimo grazie alle dimensioni del cilindro. La discesa avviene azionando un apposito volantino incorporato nella pompa con pomello zigrinato che garantisce una presa stabile e sicura e permette di regolare la velocità di discesa.

Il braccio di sollevamento è estensibile in 4 diverse posizioni.

Ideale per tutte le industrie che scelgono di non effettuare investimenti in strutture fisse (gru a bandiera,

carroponti) per garantirsi la possibilità di modifiche al layout senza vincoli.

Impianto idraulico con VALVOLA DI BLOCCO (impedisce la caduta del carico in caso di rottura accidentale dei tubi) VALVOLA DI MASSIMA (impedisce il sovraccarico)

Timone di guida con molla a gas 2 ruote girevoli con freno in nylon Ø 200, 2 ruote fisse d. 250 mm, volvenza su cuscinetti a sfera

Supporti forklift nella base, per sollevare e trasportare per lunghi tragitti la gru in completa sicurezza.

Braccio estensibile in 4 posizioni fino a mm 1250

Prolunga (optional) estensibile in 4 posizioni fino a mm 2000

Gancio girevole a 360°

Peso kg 1244

Portata massima kg 1000

Pressione massima bar 95

Capacità serbatoio l 3

Optional: Prolunga con uno sbalzo maggiore di 2000 mm, con una portata massima fino a 250 kg.

IL MODELLO GRUCP10 NON RICHIEDE ALCUNA CERTIFICAZIONE NE ABILITAZIONE PER CHI LA UTILIZZA.

VERNICIATURA A POLVERI EPOSSIDICHE

CONFORME NORME CE

| CILINDRO | | |
|----------|------|---------|
| Corsa | Ø | Ø Stelo |
| (mm) | (mm) | (mm) |
| 550 | 50 | 70 |

| SBALZI E PORTATE CON SFILO STANDARD | | |
|--|------------------|----------------|
| Posizione | Lunghezza | Portata |
| | (mm) | (kg) |
| 1 | 650 | 1000 |
| 2 | 850 | 835 |
| 3 | 1050 | 670 |
| 4 | 1250 | 500 |

| SBALZI E PORTATE CON PROLUNGA | | |
|--------------------------------------|------------------|----------------|
| Posizione | Lunghezza | Portata |
| | (mm) | (kg) |
| 1 | 1400 | 450 |
| 2 | 1600 | 390 |
| 3 | 1800 | 325 |
| 4 | 2000 | 275 |

Informazioni Aggiuntive

| | |
|--------------------|-----------|
| Trasporto Gratuito | Sì |
| Certificazione | CE |
| Garanzia | 1 Anno |
| Consegna | 15 giorni |

Opzioni aggiuntive

Prolunga regolabile

Prolunga regolabile

Breve Descrizione

Gru contrappesata portata 1000 kg per il carico di materiale su macchine utensili o altri dispositivi di non facile accesso.

Con ingombri minimi frontali di 800 mm sono facilmente manovrabili anche a pieno carico e movimentabili in corsie e spazi ristretti