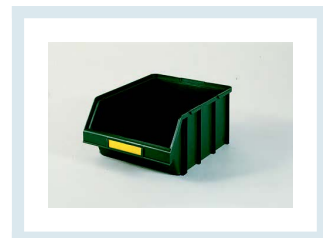




## Contenitore Multicomponibile

### Immagini prodotto

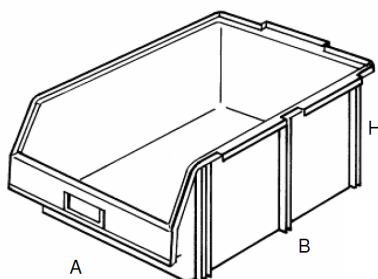


### Descrizione

I multicomponibili della serie MTALFA sono gli unici contenitori autoportanti a bocca di lupo in grado di creare delle pareti di magazzino senza alcuna necessità di sostegni, ripiani o scaffali. Sono sovrapponibili, agganciabili lateralmente, completi di porta-etichetta frontale. Sono indicati per l'impiego nelle catene di montaggio, nei magazzini, nelle officine meccaniche.

I contenitori sono realizzati in polipropilene antiurto inattaccabile da acidi, grassi e solventi.

A richiesta, sono disponibili etichette e carrelli



ARTICOLO	DIMENSIONI ESTERNE mm			DIMENSIONI INTERNE mm		
	A	B	H	A	B	H
MTALFA6	437	570	247	397	510	228

## Informazioni Aggiuntive

Paese di Produzione	Italia
Fornito:	Montato - Pronto all'Uso
Garanzia	1 Anno
Consegna	7 giorni

## Product Options

Colore (Variante):	GRIGIO ECOLOGICO
	VERDE ECOLOGICO

## Breve Descrizione

Vaschette in polipropilene, perfette da appoggiare a scaffale o da appendere al muro.

Dimensioni Esterne: mm 437x570x247 h

Dimensioni Interne: mm 397x510x228 h

Ampia apertura frontale per rapido accesso al contenuto

