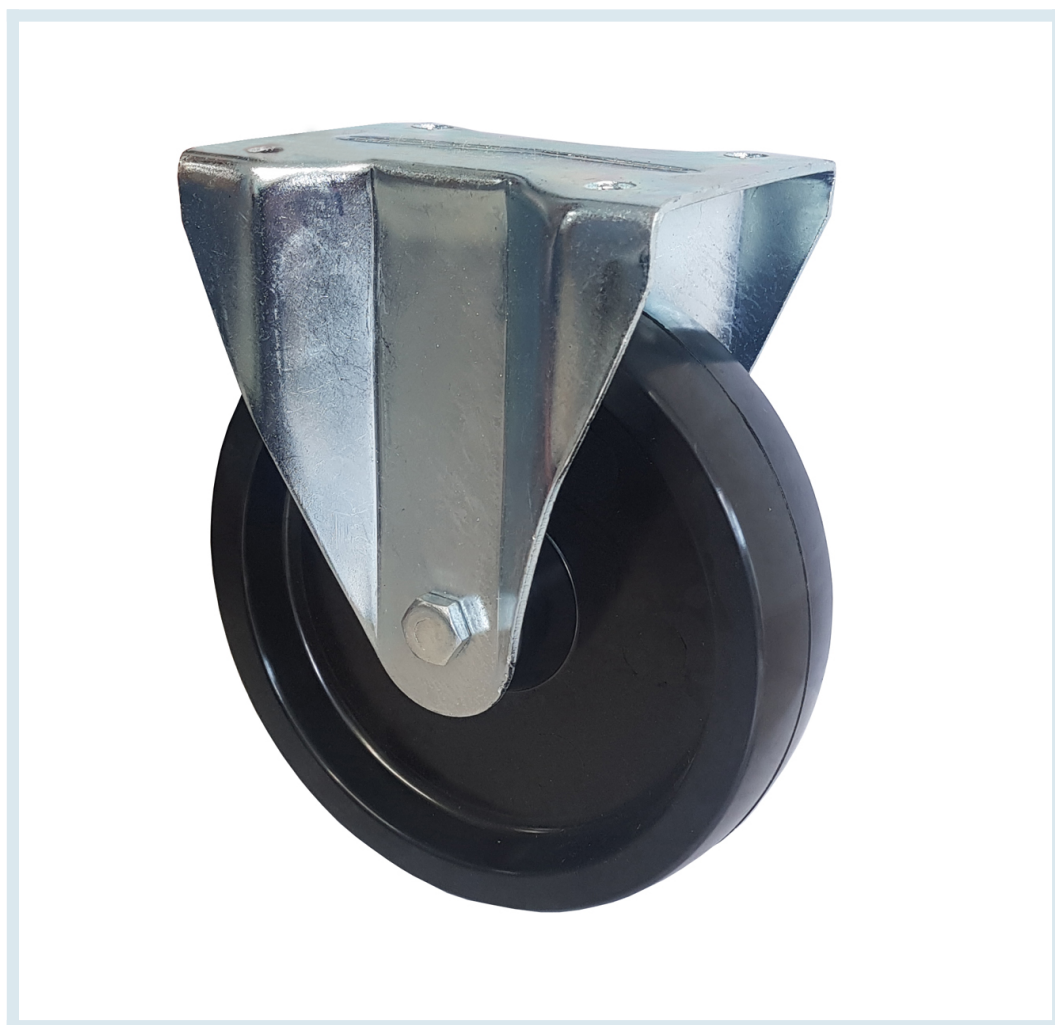




Ruota nera in resina fenolica -40° / + 280° C d.200x50 supporto fissa

Immagini prodotto



Descrizione

Ruota monolitica di colore nero realizzata in resina fenolica idonea a temperature da - 40° C a + 280° C. Resistente agli urti, ai solventi, agli acidi e agli olii. Volvenza mozzo a foro passante

Informazioni Aggiuntive

Consegna	10 giorni
Diametro Ruota (mm)	200
ruote_diametro_est	200
Diametro Foro Ruota (mm)	20
Lunghezza Mozzo (mm)	59
Fascia (mm)	50
Supporto	Fisso a Piastra
Altezza supporto (mm)	230
Dimensioni piastra (mm)	110x135
Interasse fori (mm)	80x105
Diametro foro piastra (mm)	11
Disassamento (mm)	-
Raggio d'ingombro leva freno anteriore (mm)	-
Raggio d'ingombro leva freno posteriore (mm)	-
Peso	2.7
Portata Ruota (kg)	300
Consigliata per:	Cemento, Cemento Resinato, Gres, Piastrelle

Breve Descrizione

Per carrelli industria alimentare, carrelli forni cottura